

28 Aralık 2023

Gündem

2024 yılında merkez bankalarının faiz indirimlerine başlayacağına ilişkin beklentiler küresel risk iştahını desteklerken, ABD 10 yıllık tahvil faizleri %4'ün altındaki seyrini sürdürüyor. Piyasalar Fed'in mart ayında faiz indirimlerine başlayacağını %85 oranında bir ihtimalle fiyatlarırken, 2024 yılının tamamında 150 baz puanlık faiz indirimi öngörüyor. Son günlerde ifade ettiğimiz üzere, bu taraftaki beklentileri iyimser bulmaya ve 2024 yılının ilk çeyreğinde faiz indirim beklentilerindeki olası bir normalleşmenin küresel çapta volatilitiyi artırabileceğini değerlendirmeye devam ediyoruz. Yurt içinde dün gerçekleştirilen üçüncü toplantı sonrasında 2024 yılı için asgari ücret 17.002 TL olarak belirlendi.

Piyasa Beklentisi

Yılın son haftasında Noel etkisiyle küresel çapta likiditenin düşük seyrettiği ve sakin bir seyrin etkili olduğu görülüyor. 2024 yılında küresel ekonomilerdeki yavaşlamanın boyutu, ekonomik veri akışları ve merkez bankalarının faiz indirim kararları küresel risk iştahını ve fiyatlamaları şekillendirecektir. Ek olarak Kızıldeniz'de süregelen gerilim ve alternatif rotalara yönelimin ilerleyen süreçte küresel enflasyon görünümü üzerindeki etkileri de piyasaların yakın takibinde yer alacaktır. BIST-100 Endeksi'nde son iki gündür dalgalı bir fiyatlamaya etkili oluyor. ABD borsaları günü sınırlı yükselişlerle tamamlarken, ABD vadelilerinde bu sabah yataya yakın hafif alıcılı bir seyir etkili oluyor. Asya piyasalarında genel olarak yeşil bir renk hâkim. Avrupa vadeli ve CFD kontratları hafif alıcılı açılışlara işaret ediyor. BIST-100 Endeksi'nin güne dalgalı bir açılışla başlamasını bekliyoruz.

Ekonomik Takvim

Saat	Veri	Beklenti	Önceki
10:00	Türkiye, Ekonomik Güven Endeksi		95,3
14:00	Türkiye, TCMB Toplantı Özeti		
16:30	ABD, Haftalık İşsizlik Başvuruları	210 Bin	205 Bin
16:30	ABD, Toptan Stoklar (Aylık)	-0,2%	-0,4%
18:00	ABD, Bekleyen Konut Satışları (Aylık)	1,0%	-1,5%

Önemli Haberler

- ABD'de Richmond Fed imalat endeksi, aralık ayında -5,0 seviyesinden -11,0 seviyesine azalış kaydetti. Dallas Fed hizmet endeksi se aralık ayında -11,6 seviyesinden -8,7 seviyesine iyileşme gösterdi.
- Rusya Başbakan Yardımcısı Aleksandr Novak, Türkiye'de doğalgaz merkezi kurulmasına yönelik projede yol haritasının yakın zamanda onaylanacağını ve projenin 2024'te hayata geçebileceğini ifade etti.
- Çin'in sanayi kârları, deflasyon endişelerine karşın teşvik önlemlerinin katkısıyla kasım ayında bir önceki yılın aynı ayına göre %29,5 oranında güçlü bir artış kaydetti. Ocak - Ekim döneminde %7,8 oranında azalış kaydeden sanayi kârları, kasım ayındaki yükselişin katkısıyla kümülatif bazda -%4,4 seviyesine iyileşme gösterdi.

Hak Kullanımları

- ADESE, IZFAS** genel kurul toplantıları bugün gerçekleşecek.
- BORLS** kâr payı ödemeleri bugün gerçekleşecek.

Tedbir Kararları

- BAYRK** payları VBTS kapsamında 26/01/2024 seans sonuna kadar emir paketi tedbiri ile işlem görecektir.
- BJKAS** ve **ENSRI** payları VBTS kapsamında 26/01/2024 seans sonuna kredili işlemlere konu edilemeyecektir.

KAP Haberleri

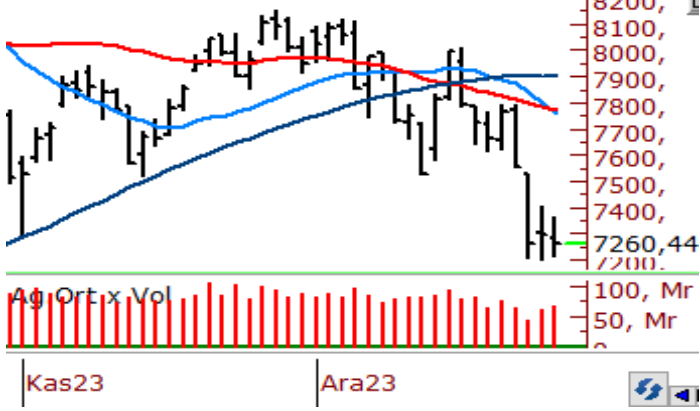
- **AKSA**, Emniyet Ticaret Ve Sanayi A.Ş. 83,55 - 87,60 TL fiyat aralığından 400.000 TL toplam nominal tutarlı alış işlemi gerçekleştirdi. Bu işlemle birlikte AKSA sermayesindeki payları e %22,310425 sınırına ulaştı. (P.Değ: 28,5 Milyar TL, F/K: 8,8)
- **ALMAD**, Tekirdağ'da toplamda 2.454.914 TL bedelle maden sahası bölgesinde bulunan taşınmazları satın aldı. (P.Değ: 1,8 Milyar TL, F/K: 9,2)
- **ARDYZ**, %100 bağlı ortaklığı, Özbekistan'ın Guzar şehrinde 4 noktada hız ihlal tespit sistemlerinin (EDS) kurulması ve gelir paylaşımı modeli ile işletilmesi işini, ABL-Soft firmasından devraldı. (P.Değ: 3,9 Milyar TL, F/K: 7,2)
- **CWENE**, müşterisi ile arasında arazi tipi güneş enerjisi santrali kurulumu gerçekleştirmek amacıyla KDV hariç toplam 3.371.000 ABD doları (toplam 98.896.375 TL) tutarında sözleşme imzaladı. Şirketin son dört çeyrek hasılatı 8,5 Milyar TL'dir. (P.Değ: 30,1 Milyar TL, F/K: 26,5)
- **HUNER**, %72,41 oranında bedelli sermaye artırımını kararı aldı. (P.Değ: 3,5 Milyar TL, F/K: 48,2)
- **NUHCM**, yenilenebilir enerji kaynaklarına yatırım planları kapsamında satın alınacak rüzgar türbinleri için teklif veren firmalarla yapılan görüşmeler sonucunda yurt dışı bir şirket ile sözleşme görüşmelerine başladı. (P.Değ: 43,3 Milyar TL, F/K: 13,6)
- **ORCAY**, Giresun'da yer alan 24.364 m2 taşınmazın, 53.000.000 TL + KDV üzerinden yurt içi bir şirkete satılmasına bedelinin 60 gün içerisinde tahsil edilmesine karar verildi. (P.Değ: 0,7 Milyar TL, F/K: 10,5)
- **ORGE**, İzmir Amerikan Hastanesi Projesi'nin Elektrik İşleri'nin yapımına yönelik olarak verdiği teklife ilişkin sözleşme 2.782.818 EUR+KDV ve 56.631.163,52 TL+KDV (147.008.763 TL+KDV) bedel ile tamamlandı. Şirketin son dört çeyrek hasılatı 1,2 Milyar TL'dir. (P.Değ: 4,5 Milyar TL, F/K: 9,2)
- **PLTUR**, Beyoğlu Belediyesi tarafından yapılan ihale kapsamında 8.937.585 TL ve 6.967.500 TL (toplam 15.905.085 TL) bedel üzerinden sözleşme imzaladı. Şirketin son dört çeyrek hasılatı 2,0 Milyar TL'dir. (P.Değ: 3,4 Milyar TL, F/K: 7,4)

KAP Haberleri

- **ZEDUR**, yönetim kurulu %599 oranında bedelsiz sermaye artırımını kararı aldı. (P.Değ: 2,0 Milyar TL, F/K: 47,9)

*Bütendeki haberler, Kamuyu Aydınlatma Platformu'na saat 08:30'a kadar gelen haberleri kapsamaktadır.

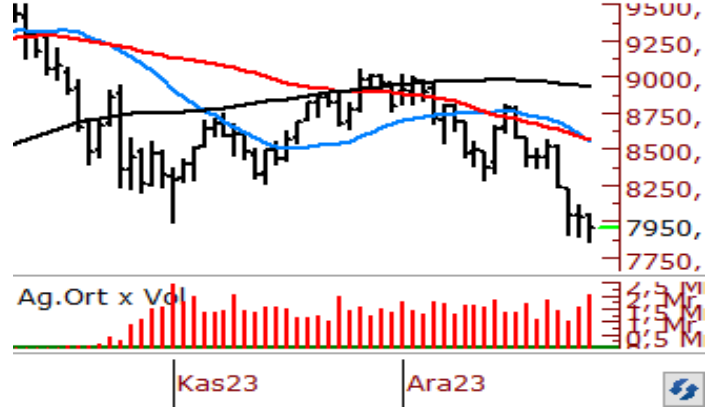
BIST100 Teknik Analizi



Haftaya satıcı bir seyrile başlayan ve son günlerde dalgalı bir fiyatlamanın öne çıktığı BIST-100 Endeksi dün günü %0,53 oranında kayıpla 7.260 puandan tamamladı.

Hafta içerisinde destek olarak çalışan 7.200 bölgesinin altına sarkılması halinde zayıflayan teknik görünümle birlikte 7.100 ve 7.000 seviyelerine doğru satışlar hız kazanabilir. Psikolojik öneme sahip 7.000 desteği kırılacak olursa 200 günlük üssel ortalamaya (6.853) doğru geri çekilmeler gündeme gelebilir. Tepki alımlarında ise 7.350 - 7.400 aralığı kısa vadeli ilk güçlü direnç bölgesi olup, bu bölge üzerinde 7.500 ve 100 günlük üssel ortalamaya (7.562) doğru yükselişler kaydedilebilir. Teknik görünümün iyileşme kaydedebilmesi ve toparlanma eğiliminin güç kazanabilmesi için 100 günlük ortalama üzeri kapanışlara ihtiyaç olduğu görüşümüzü koruyoruz.

VIOP 30 Teknik Analizi



Aralık Vadeli Endeks30 sözleşmesi gün içerisinde 7.852- 8.057 seviyeleri arasında hareket ederek günü %0,69 oranında kayıpla 7.950 puandan tamamladı. Akşam seans kapanışı da 7.950 puandan gerçekleşti.

Geçen haftadan itibaren satıcı bir fiyatlamanın öne çıktığı sözleşmenin son günlerde 8.000 üzerinde tutunmakta zorlandığı ve dalgalı bir seyrin öne çıktığı görülüyor. 8.000 altında kaldığı sürece satış baskısının devam edebileceği sözleşmede, 7.850 ve 7.800 seviyeleri kısa vadeli destek noktalarıdır. Bu seviyeler altında 7.750 ve 7.660 seviyelerine doğru geri çekilmeler hız kazanabilir. 8.000 üzerinde toparlanma çabasında ise 8.050 - 8.120 aralığı kısa vadeli direnç bölgesi olup, bu bölge üzerinde 100 günlük üssel ortalama (8.284) direnç konumunda bulunmaktadır. 100 günlük ortalama aşılmadan olası yükselişler mahiyetinde kalabilir.

BIST	Kapanış 27.12.2023	Değişim (%)	Yılbaşı Değişim (%)
BIST 100	7.260	-0,53	31,79
BIST 30	7.900	-0,71	32,88
BIST Banka	8.467	-2,64	68,41
BIST Sanayi	11.119	0,36	24,87
BIST 30 Yakın Vade	7.950	-0,69	
Yurt Dışı Piyasalar	Veri (07:45)	Değişim (%)	Yılbaşı Değişim (%)
Dow Jones	37.657	0,30	13,60
S&P 500	4.782	0,14	9,99
NASDAQ	15.099	0,16	44,26
Almanya DAX	16.742	0,21	20,24
Fransa CAC 40	7.572	0,04	16,96
İngiltere FTSE 100	7.725	0,36	3,67
NIKKEI 225	33.535	-0,43	28,51
Shangai Comp	2.949	1,19	-4,53
Hang Seng	16.938	1,89	-14,37
Tahvil Piyasaları	Veri (07:45)	Değişim (bps)	Yılbaşı Değişim (bps)
Türkiye 2 Yıllık	38,04	40,0	2807,0
Türkiye 10 Yıllık	26,16	14,0	1633,0
ABD 2 Yıllık	4,28	4,1	-14,5
ABD 10 Yıllık	3,81	1,1	-7,2
Almanya 2 Yıllık	2,40	-5,0	-32,9
Almanya 10 Yıllık	1,90	-6,7	-67,5
Döviz Piyasaları	Veri (07:45)	Değişim (%)	Yılbaşı Değişim (%)
USD/TRY	29,40	0,01	57,12
EUR/TRY	32,67	0,00	63,14
GBP/TRY	37,66	0,00	66,42
EUR/USD	1,11	0,09	3,88
USD/JPY	141,27	-0,38	7,86
Dolar Endeksi (DXY)	100,80	-0,19	-2,63
Emtia	Veri (07:45)	Değişim (%)	Yılbaşı Değişim (%)
Altın (\$/ons)	2.086,81	0,42	14,43
Gram Altın (TL)	1.972,24	0,43	79,80
Gümüş (\$/ons)	24,46	0,73	2,22
Brent (\$/varil)	79,48	0,23	-5,74

BIST100 Yükselenler	Kapanış	Günlük Değ. (%)	Hacim (Mln TL)
MIATK	31,68	10,00%	350,42
YEOTK	156,50	7,63%	1.056,95
GLYHO	10,50	3,24%	254,43
KOZAA	40,68	3,04%	402,78
KCAER	26,50	3,03%	142,82
KONTR	193,50	2,93%	1.510,79
EUPWR	148,40	2,91%	470,06
AKSA	87,95	2,87%	131,13
KRDMD	23,02	2,86%	1.265,38
IPEKE	30,66	2,82%	70,61

BIST100 Düşenler	Kapanış	Günlük Değ. (%)	Hacim (Mln TL)
SKBNK	4,60	-9,98%	25,93
GUBRF	155,40	-9,97%	196,47
ISGYO	15,75	-9,95%	572,66
AHGAZ	8,85	-8,00%	427,47
AKBNK	35,88	-4,78%	4.252,61
BRYAT	2.194,00	-4,48%	299,21
SASA	36,50	-4,25%	1.570,82
YKBNK	19,16	-4,01%	3.671,16
TTKOM	23,54	-3,60%	917,00
TTRAK	666,00	-3,20%	332,96

BIST100 Hacmi Artanlar	Hacim Değişim	Kapanış	Günlük Değ. (%)
AHGAZ	120,0%	8,85	-8,00
ISGYO	118,7%	15,75	-9,95
GLYHO	55,8%	10,50	3,24
AKBNK	34,2%	35,88	-4,78
YEOTK	24,4%	156,50	7,63

BIST100 Hacmi Azalanlar	Hacim Değişim	Kapanış	Günlük Değ. (%)
SKBNK	-95,9%	4,60	-9,98
PSGYO	-86,6%	4,43	-0,44
GUBRF	-86,3%	155,40	-9,97
ALBRK	-85,5%	3,69	0,82
BERA	-82,9%	10,79	1,31

*Hacim değişimleri son 3 aylık ortalamaya göre hesaplanmıştır.

PHİLLİP PORTFÖY FONLARI							
Fon adı	BİRİNCİ HİSSE SENEDİ FONU	Fon adı	BİRİNCİ SERBEST FON	Fon adı	SERBEST (DÖVİZ) FON	Fon adı	PARA PİYASASI FONU
Fon Kodu	PPB	Fon Kodu	PPS	Fon Kodu	PPE	Fon Kodu	PJL
Birim Pay Fiyatı	4.747.702	Birim Pay Fiyatı	1.437.901	Birim Pay Fiyatı	31.736.029	Birim Pay Fiyatı	1.672.930
Günlük Getiri	-1.22%	Günlük Getiri	0.54%	Günlük Getiri	0.342%	Günlük Getiri	0.108%
2023 yılı başından bu yana getiri	56.06%	Dönüşümden İtibaren (16.11.2023)	8.48%	Halka Arz Getiri (20.10.2023)	13.30%	Mevduat Karşılığı Yıllıklandırılmış Getiri	40.17%
Fon Alış Valörü	T+1	Fon Alış Valörü	T+1	Fon Alış Valörü	T+1	Fon Alış Valörü	T+0
Fon Satış Valörü	T+2	Fon Satış Valörü	T+2	Fon Satış Valörü	T+3	Fon Satış Valörü	T+0

Burada yer alan yatırım bilgi, yorum ve tavsiyeleri yatırım danışmanlığı kapsamında değildir. Yatırım danışmanlığı hizmeti, yetkili kuruluşlar tarafından kişilerin risk ve getiri tercihleri dikkate alınarak kişiye özel sunulmaktadır. Burada yer alan yorum ve tavsiyeler ise genel niteliktedir. Bu tavsiyeler mali durumunuz ile risk ve getiri tercihlerinize uygun olmayabilir. Bu nedenle, sadece burada yer alan bilgilere dayanarak yatırım kararı verilmesi beklentilerinize uygun sonuçlar doğurmayabilir.

HİSSELER	PİVOT DESTEKLER					PİVOT DİRENÇLER			HİSSELER	PİVOT DESTEKLER					PİVOT DİRENÇLER		
	Destek 1	Destek 2	Destek 3	Kapanış	Pivot	Direnç 1	Direnç 2	Direnç 3		Destek 1	Destek 2	Destek 3	Kapanış	Pivot	Direnç 1	Direnç 2	Direnç 3
AEFES	124,83	121,77	118,93	127,90	127,67	130,73	133,57	136,63	ISMEN	28,58	28,12	27,54	29,04	29,16	29,62	30,20	30,66
AGHOL	181,23	178,97	175,13	183,50	185,07	187,33	191,17	193,43	IZMDC	5,29	5,18	4,97	5,40	5,50	5,61	5,82	5,93
AHGAZ	8,63	8,40	8,15	8,85	8,88	9,11	9,36	9,59	KARSN	7,97	7,87	7,73	8,06	8,11	8,21	8,35	8,45
AKBNK	35,24	34,60	33,38	35,88	36,46	37,10	38,32	38,96	KAYSE	31,15	30,61	29,87	31,70	31,89	32,43	33,17	33,71
AKCNS	128,13	126,17	123,83	130,10	130,47	132,43	134,77	136,73	KCAER	25,69	24,87	24,19	26,50	26,37	27,19	27,87	28,69
AKFGY	1,69	1,65	1,61	1,73	1,73	1,77	1,81	1,85	KCHOL	134,77	133,53	131,77	136,00	136,53	137,77	139,53	140,77
AKFYE	13,04	12,62	12,03	13,47	13,63	14,05	14,64	15,06	KMPUR	53,00	51,50	49,95	54,50	54,55	56,05	57,60	59,10
AKSA	84,77	81,58	79,97	87,95	86,38	89,57	91,18	94,37	KONTR	183,80	174,10	164,20	193,50	193,70	203,40	213,30	223,00
AKSEN	28,25	27,67	26,95	28,84	28,97	29,55	30,27	30,85	KONYA	6900,83	6701,67	6553,33	7100,00	7049,17	7248,33	7396,67	7595,83
ALARK	85,38	83,87	82,03	86,90	87,22	88,73	90,57	92,08	KORDS	72,18	70,52	69,33	73,85	73,37	75,03	76,22	77,88
ALBRK	3,63	3,58	3,53	3,69	3,68	3,73	3,78	3,83	KOZAA	39,35	38,01	37,13	40,68	40,23	41,57	42,45	43,79
ALFAS	78,60	75,50	72,00	81,70	82,10	85,20	88,70	91,80	KOZAL	18,72	18,14	17,75	19,31	19,11	19,69	20,08	20,66
ARCLK	122,80	121,60	120,20	124,00	124,20	125,40	126,80	128,00	KRDMD	22,33	21,63	21,05	23,02	22,91	23,61	24,19	24,89
ASELS	42,55	42,07	41,25	43,02	43,37	43,85	44,67	45,15	KZBGY	16,99	16,73	16,41	17,24	17,31	17,57	17,89	18,15
ASTOR	85,62	83,43	80,92	87,80	88,13	90,32	92,83	95,02	MAVI	105,93	103,77	102,23	108,10	107,47	109,63	111,17	113,33
BERA	10,56	10,32	10,14	10,79	10,74	10,98	11,16	11,40	MGROS	325,92	323,33	318,67	328,50	330,58	333,17	337,83	340,42
BIENY	37,13	35,83	34,65	38,42	38,31	39,61	40,79	42,09	MIATK	29,48	27,28	26,18	31,68	30,58	32,78	33,88	36,08
BIMAS	300,17	294,33	289,67	306,00	304,83	310,67	315,33	321,17	ODAS	7,64	7,47	7,30	7,82	7,81	7,98	8,15	8,32
BRSAN	503,17	478,33	453,17	528,00	528,33	553,17	578,33	603,17	OTKAR	385,00	367,00	354,00	403,00	398,00	416,00	429,00	447,00
BRYAT	2141,67	2089,33	1987,67	2194,00	2243,33	2295,67	2397,33	2449,67	OYAKC	52,72	51,53	50,52	53,90	53,73	54,92	55,93	57,12
BUCIM	6,81	6,71	6,62	6,90	6,90	7,00	7,09	7,19	PENTA	16,84	16,65	16,37	17,02	17,12	17,31	17,59	17,78
CANTE	15,89	15,77	15,57	16,00	16,09	16,21	16,41	16,53	PETKM	16,87	16,70	16,43	17,05	17,14	17,31	17,58	17,75
CCOLA	473,92	462,83	454,67	485,00	482,08	493,17	501,33	512,42	PGSUS	634,67	630,33	622,67	639,00	642,33	646,67	654,33	658,67
CIMSA	27,43	26,85	26,27	28,02	28,01	28,59	29,17	29,75	PSGYO	4,31	4,19	4,07	4,43	4,43	4,55	4,67	4,79
CWENE	234,73	226,57	218,43	242,90	242,87	251,03	259,17	267,33	QUAGR	5,11	5,01	4,84	5,21	5,28	5,38	5,55	5,65
DOAS	225,27	223,13	220,27	227,40	228,13	230,27	233,13	235,27	SAHOL	59,62	58,48	57,52	60,75	60,58	61,72	62,68	63,82
DOHOL	10,50	10,28	10,07	10,71	10,71	10,93	11,14	11,36	SASA	35,91	35,31	34,13	36,50	37,09	37,69	38,87	39,47
ECILC	40,95	40,59	40,21	41,30	41,33	41,69	42,07	42,43	SISE	44,97	43,11	41,01	46,84	47,07	48,93	51,03	52,89
ECZYT	235,20	229,80	224,50	240,60	240,50	245,90	251,20	256,60	SKBNK	4,60	4,60	4,60	4,60	4,60	4,60	4,60	4,60
EGEEN	9658,33	9401,67	9090,83	9915,00	9969,17	10225,83	10536,67	10793,33	SMRTG	51,35	49,95	47,25	52,75	54,05	55,45	58,15	59,55
EKGYO	6,70	6,63	6,52	6,76	6,81	6,88	6,99	7,06	SNGYO	2,57	2,53	2,47	2,61	2,63	2,67	2,73	2,77
ENJSA	43,91	43,21	42,59	44,62	44,53	45,23	45,85	46,55	SOKM	52,53	51,37	50,53	53,70	53,37	54,53	55,37	56,53
ENKAI	33,33	32,97	32,45	33,70	33,85	34,21	34,73	35,09	TAVHL	101,50	99,90	97,90	103,10	103,50	105,10	107,10	108,70
EREGL	40,38	39,64	39,10	41,12	40,92	41,66	42,20	42,94	TCELL	52,57	51,43	50,62	53,70	53,38	54,52	55,33	56,47
EUPWR	142,30	136,20	131,40	148,40	147,10	153,20	158,00	164,10	THYAO	219,37	216,53	211,47	222,20	224,43	227,27	232,33	235,17
EUREN	14,14	13,57	13,04	14,70	14,67	15,24	15,77	16,34	TKFEN	33,69	32,67	31,79	34,70	34,57	35,59	36,47	37,49
FROTO	728,00	723,50	714,50	732,50	737,00	741,50	750,50	755,00	TOASO	209,47	207,13	204,77	211,80	211,83	214,17	216,53	218,87
GARAN	55,18	54,62	53,98	55,75	55,82	56,38	57,02	57,58	TSKB	6,01	5,82	5,66	6,19	6,17	6,36	6,52	6,71
GENIL	43,33	42,33	41,35	44,34	44,31	45,31	46,29	47,29	TTKOM	23,11	22,67	21,85	23,54	23,93	24,37	25,19	25,63
GESAN	62,30	60,95	58,35	63,65	64,90	66,25	68,85	70,20	TTRAK	658,50	651,00	636,00	666,00	673,50	681,00	696,00	703,50
GLYHO	10,06	9,63	9,31	10,50	10,38	10,81	11,13	11,56	TUKAS	6,27	6,14	6,00	6,40	6,41	6,54	6,68	6,81
GUBRF	155,40	155,40	155,40	155,40	155,40	155,40	155,40	155,40	TUPRS	143,00	139,80	137,60	146,20	145,20	148,40	150,60	153,80
GWIND	20,62	20,34	19,82	20,90	21,14	21,42	21,94	22,22	ULKER	74,13	72,87	71,48	75,40	75,52	76,78	78,17	79,43
HALKB	11,38	11,12	10,89	11,65	11,61	11,87	12,10	12,36	VAKBN	11,96	11,70	11,44	12,22	12,22	12,48	12,74	13,00
HEKTS	19,88	19,54	19,18	20,22	20,24	20,58	20,94	21,28	VESBE	14,96	14,77	14,60	15,16	15,13	15,32	15,49	15,68
IMASM	11,81	11,50	11,21	12,11	12,10	12,41	12,70	13,01	VESTL	42,51	41,69	40,83	43,34	43,37	44,19	45,05	45,87
IPEKE	29,69	28,73	28,05	30,66	30,37	31,33	32,01	32,97	YEOTK	145,97	135,43	128,47	156,50	152,93	163,47	170,43	180,97
ISCTR	21,71	21,09	20,59	22,34	22,21	22,83	23,33	23,95	YKBNK	18,83	18,51	17,95	19,16	19,39	19,71	20,27	20,59
ISDMR	33,63	33,27	32,91	33,98	33,99	34,35	34,71	35,07	YYLGD	11,21	11,02	10,70	11,40	11,53	11,72	12,04	12,23
ISGYO	15,46	15,16	14,58	15,75	16,04	16,34	16,92	17,22	ZOREN	3,94	3,87	3,81	4,00	4,00	4,07	4,13	4,20

Kod	14	50	RSI	StochS	MACD	CCI	Kod	14	50	RSI	StochS	MACD	CCI
	Günlük H.O.	Günlük H.O.						Günlük H.O.	Günlük H.O.				
AEFES	●	●	●	●	●	●	ISMEN	●	●	●	●	●	●
AGHOL	●	●	●	●	●	●	IZMDC	●	●	●	●	●	●
AHGAZ	●	●	●	●	●	●	KARSN	●	●	●	●	●	●
AKBNK	●	●	●	●	●	●	KAYSE	●	●	●	●	●	●
AKCNS	●	●	●	●	●	●	KCAER	●	●	●	●	●	●
AKFGY	●	●	●	●	●	●	KCHOL	●	●	●	●	●	●
AKFYE	●	●	●	●	●	●	KMPUR	●	●	●	●	●	●
AKSA	●	●	●	●	●	●	KONTR	●	●	●	●	●	●
AKSEN	●	●	●	●	●	●	KONYA	●	●	●	●	●	●
ALARK	●	●	●	●	●	●	KORDS	●	●	●	●	●	●
ALBRK	●	●	●	●	●	●	KOZAA	●	●	●	●	●	●
ALFAS	●	●	●	●	●	●	KOZAL	●	●	●	●	●	●
ARCLK	●	●	●	●	●	●	KRDMD	●	●	●	●	●	●
ASELS	●	●	●	●	●	●	KZBGY	●	●	●	●	●	●
ASTOR	●	●	●	●	●	●	MAVI	●	●	●	●	●	●
BERA	●	●	●	●	●	●	MGROS	●	●	●	●	●	●
BIENY	●	●	●	●	●	●	MIATK	●	●	●	●	●	●
BIMAS	●	●	●	●	●	●	ODAS	●	●	●	●	●	●
BRSAN	●	●	●	●	●	●	OTKAR	●	●	●	●	●	●
BRYAT	●	●	●	●	●	●	OYAKC	●	●	●	●	●	●
BUCIM	●	●	●	●	●	●	PENTA	●	●	●	●	●	●
CANTE	●	●	●	●	●	●	PETKM	●	●	●	●	●	●
COLLA	●	●	●	●	●	●	PGSUS	●	●	●	●	●	●
CIMSA	●	●	●	●	●	●	PSGYO	●	●	●	●	●	●
CWENE	●	●	●	●	●	●	QUAGR	●	●	●	●	●	●
DOAS	●	●	●	●	●	●	SAHOL	●	●	●	●	●	●
DOHOL	●	●	●	●	●	●	SASA	●	●	●	●	●	●
ECILC	●	●	●	●	●	●	SISE	●	●	●	●	●	●
ECZYT	●	●	●	●	●	●	SKBNK	●	●	●	●	●	●
EGEEN	●	●	●	●	●	●	SMRTG	●	●	●	●	●	●
EKGYO	●	●	●	●	●	●	SNGYO	●	●	●	●	●	●
ENJSA	●	●	●	●	●	●	SOKM	●	●	●	●	●	●
ENKAI	●	●	●	●	●	●	TAVHL	●	●	●	●	●	●
EREGL	●	●	●	●	●	●	TCELL	●	●	●	●	●	●
EUPWR	●	●	●	●	●	●	THYAO	●	●	●	●	●	●
EUREN	●	●	●	●	●	●	TKFEN	●	●	●	●	●	●
FROTO	●	●	●	●	●	●	TOASO	●	●	●	●	●	●
GARAN	●	●	●	●	●	●	TSKB	●	●	●	●	●	●
GENIL	●	●	●	●	●	●	TTKOM	●	●	●	●	●	●
GESAN	●	●	●	●	●	●	TTRAK	●	●	●	●	●	●
GLYHO	●	●	●	●	●	●	TUKAS	●	●	●	●	●	●
GUBRF	●	●	●	●	●	●	TUPRS	●	●	●	●	●	●
GWIND	●	●	●	●	●	●	ULKER	●	●	●	●	●	●
HALKB	●	●	●	●	●	●	VAKBN	●	●	●	●	●	●
HEKTS	●	●	●	●	●	●	VESBE	●	●	●	●	●	●
IMASM	●	●	●	●	●	●	VESTL	●	●	●	●	●	●
IPEKE	●	●	●	●	●	●	YEOTK	●	●	●	●	●	●
ISCTR	●	●	●	●	●	●	YKBNK	●	●	●	●	●	●
ISDMR	●	●	●	●	●	●	YYLGD	●	●	●	●	●	●
ISGYO	●	●	●	●	●	●	ZOREN	●	●	●	●	●	●