

10 Mayıs 2024

Açılıştan Kapanışa Piyasalar

BIST	Kapanış 09.05.2024	Günlük Değişim	Yurt Dışı Piyasalar	09.05.2024 (18.10)	10.05.2024 (07:45)	BIST Kapanış Sonrası Değişim
BIST 100	10.268,58	0,20%	S&P 500 Vadeli	5.230,00	5.244,00	0,27%
BIST 30	11.145,83	0,16%	Euro Stoxx 50 CFD	5.056,00	5.061,00	0,10%
BIST Banka	13.533,63	0,63%	ABD 10 Yıllık (bps)	4,48	4,46	-2
BIST Sanayi	14.884,39	-0,11%	Brent	84,03	84,34	0,37%
BIST 30 Yakın Vade	11.826,75	-0,42%	Ons Altın	2.337,00	2.353,00	0,68%
Türkiye 2 Yıllık (bps)	44,00	-72	USDTRY	32,24	32,23	-0,03%
Türkiye 10 Yıllık (bps)	27,53	-77	Nikkei 225	38.073,00	38.203,00	0,34%

Önemli Haberler

- TCMB önceki raporda yüzde 36 olan 2024 yıl sonu tüketici fiyat endeksi artışı tahminini yüzde 38'e çıkardı. Karahan, önceki raporda yüzde 14 olarak açıklanan 2025 yıl sonu tüketici enflasyonu tahmininin aynı seviyede bırakıldığını söyledi.
- Kur korumalı mevduatlar geçen hafta 24,9 milyar TL geriledi. Böylelikle son dönemdeki durgun düşüş ivmesinde hareketlenme yaşandı.
- Türkiye Cumhuriyet Merkez Bankası'nın toplam rezervleri, 3 Mayıs haftasında bir önceki haftaya göre 2,8 milyar dolar artarak 126,9 milyar dolara çıktı.
- ABD'de ilk kez işsizlik maaşı başvurusunda bulunanların sayısı, 4 Mayıs ile biten haftada 231 bin kişiyle son 6 ayın en yüksek seviyesine ulaştı.

Ekonomik Takvim

	Veri	Beklenti	Önceki
10:00	Türkiye, Mart Sanayi Üretimi (Aylık/ Yıllık)	-	%2,40/%11,50
10:00	Türkiye, İşsizlik Oranı (Aylık/ Mart)	-	%8,7

Hak Kullanımları

- BASCM, FLAP** genel kurulları bugün gerçekleştirilecektir.

SPK Bülteni

- Hareket Proje Taşımacılığı ve Yük Mühendisliği A.Ş.** halka arzı SPK tarafından onaylandı.
- Garanti Faktoring A.Ş.** bedelsiz sermaye artırımını SPK tarafından onaylandı.

Tedbir Kararları

- SNKRN, SONME** payları VBTS kapsamında 07/06/2024 seans sonuna kadar emir paketi tedbiri ile işlem görecektir.
- DENGE, GEREL** payları VBTS kapsamında 07/06/2024 seans sonuna kadar kredili işlemlere konu edilemeyecektir.
- YESIL** paylarında VBTS kapsamında 07/06/2024 seans sonuna kadar brüt takas uygulanacaktır.

Günlük Hisse Önerileri

- [Günlük hisse önerilerimiz AYGAZ, MGROS ve POLHO'dur. Öneriler hakkında detayları görmek için tıklayabilirsiniz.](#)

KAP Haberleri

- **AKSEN**, 2023 yılında geçtiğimiz yılın aynı dönemine kıyasla %2 azalış ile 5,5 milyar TL net kâr elde etti.
- **BRYAT**, 2024 yılının ilk çeyreğinde geçtiğimiz yılın aynı dönemine kıyasla %56 azalışla 263,7 milyon TL net kâr elde etti.
- **EREGL**, 2024 yılının ilk çeyreğinde geçtiğimiz yılın aynı dönemine kıyasla %6.102 artışla 5,6 milyar TL net kâr elde etti.
- **KOZAL**, 2023 yılında 406 milyon TL net kâr elde etti.
- **ISDMR**, 2024 yılının ilk çeyreğinde 4,3 milyar TL net kâr elde etti.
- **VAKBN**, 2024 yılının ilk çeyreğinde geçtiğimiz yılın aynı dönemine kıyasla %147 artışla 13,1 milyar TL net kâr elde etti.
- **EKSUN**, %757,14 oranında bedelsiz sermaye artırımını kararı aldı.
- **KLKIM**, hisse başına net 0.12 TL kâr payı ödeme kararı aldı. Ödeme 12 Haziran'da gerçekleşecek.
- **MEDTR**, hisse başına net 0,26 TL kâr payını 23 Ekim'de ödeyecek.
- **PETUN**, yönetim kurulu hisse başına net 2,01 TL kâr payı dağıtım kararı aldı.
- **THYAO**, Nisan 2023 döneminde 6,5 milyon olan toplam yolcu sayısı, 2024 yılının aynı döneminde %6,9 artarak 7 milyon olarak gerçekleşti.
- **TURSG**, hisse başına net 0.77 TL kâr payını 29 Ağustos'ta ödeyecek.
- **TURSG**, %330 oranında bedelsiz sermaye artırımını kararı aldı.
- **YEOTK**, %100 bağlı ortaklığı YEO Enerji Yatırımları A.Ş. Zambiya'da, %75 payla sahip olduğu ve %25 yerel iş ortaklarının olduğu bir şirket ile 60 MWp güneş enerji santrali ve 20 MWh kapasiteli enerji depolama sistemlerinin geliştirilmesi için çalışmalara başladı.

*Bültendeki haberler, Kamuyu Aydınlatma Platformu'na bugün saat 08:30'a kadar gelen haberleri kapsamaktadır.

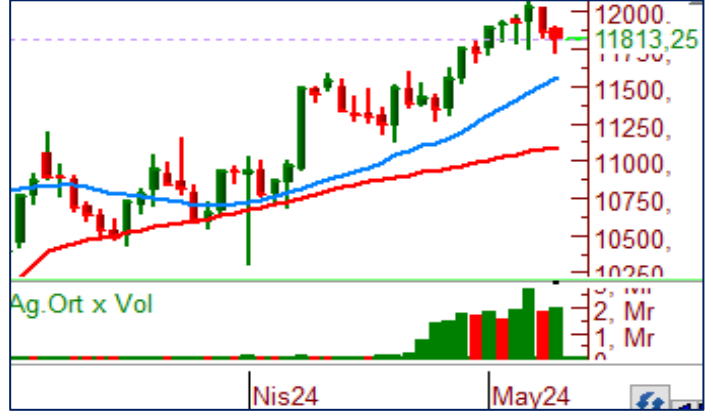
BİST 100 Teknik Analizi



BİST 100 endeksi son işlem gününde 10.187-10.304 puan aralığında hareket ederek son işlem gününü %0,21 oranında değer kazanarak 10.269 puandan tamamladı. BİST 100'de 55 hisse değer kazanırken 45 hisse değer kaybetti.

BİST100 endeksinde son işlem gününde kısmen pozitif bir günü geride bıraktık. Özellikle sigortacılık sektörü yükselişte başı çekerken bankacılık endeksi de %0,60 oranında değer kazandı. Ulaştırma sektörünün ise endekse göre dün zayıf kaldığı gözlemlendi. 10.200 bölgesinin üzerinde kapanış gerçekleştirmemizi olumlu olarak değerlendirdiğimiz endekste bugün 10.300 ve üzeri seviyeler test edilir ve bu seviyeler üzerinde saatlik kapanışlar gelir ise yükselişler etkili olabilir. Endekste 10.200 ve 10.100 bölgelerini destek bölgesi olarak takip etmeye devam ediyoruz.

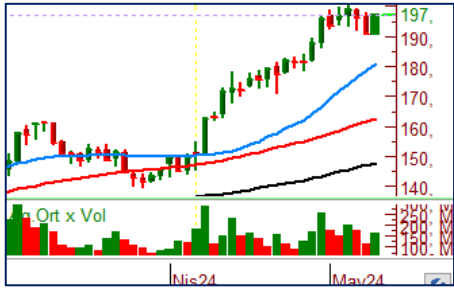
VIOP 30 Teknik Analizi



Haziran Vadeli Endeks 30 kontratı son işlem gününde 11.724-11.907 puan aralığında hareket ederek son işlem gününü 11.817 puandan tamamladı. Akşam seansı kapanışı ise 11.813 puandan gerçekleşti.

Haziran vadeli endeks sözleşmesinde dün satıcı bir havayı geride bıraktık. Özellikle akşam seansının kapanışına doğru gelen satışların etkisiyle günü 11.813 puandan tamamlayan Haziran vadeli sözleşmede dün 10 günlük ortalamasının destek olarak çalışmasını ise teknik açıdan olumlu olarak değerlendiriyoruz. Sözleşmede bugün 11.775 seviyesini destek bölgesi olarak takip ediyor olacağız. Bugün 11.900 bölgesinin aşılması halinde ise alışlar etkili olabilir.

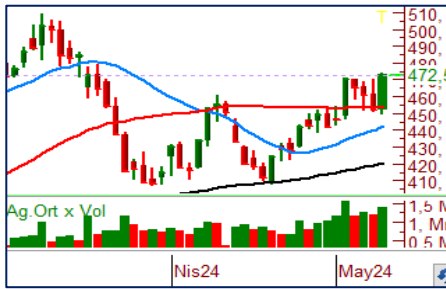
Teknik Analiz Hisse Önerileri



AYGAZ

Son günlerde kısmi kâr satışlarının yaşandığı AYGZ hissinde dün kısa vadeli ortalamadan tepki alışlarının etkili olduğunu gördük. 10 günlük ortalamasının belirlediği 192,00 TL seviyesinden destek bularak yükselen ve günü %3,14 oranında değer kazanarak tamamlayan hissede 192,00 TL üzeri tutunmalarda alıcılı hava devam edebilir.

Hedef Fiyat: 203,00 TL
Zarar Kes: 192,00 TL



MGROS

Dün BİST100 endeksinin üzerinde bir getiri sağlayan MGROS gün içerisinde kısa vadeli ortalamasının altına sarksa da bu ortalamasının üzerinde günü tamamladı. Son kapanışı ile kısa vadede oluşan 470,00 TL direncini de aşan MGROS hissinde alışlar bugün de devam edebilir.

Hedef Fiyat: 487,00 TL
Zarar Kes: 457,00 TL



POLHO

Son günlerde konsolide bir bölgede işlem gören POLHO bu dönemde kısa vadeli ortalamasının altına sarkmayarak güçlü yapısını korudu. Dünkü kapanışı ile 50 günlük ortalamasının ve 13,80 TL yatay direnç seviyesinin üzerinde kapanış alan hissede olumlu havanın devamı beklenebilir.

Hedef Fiyat: 14,40 TL
Zarar Kes: 13,70 TL

	PİVOT DESTEKLER					PİVOT DİRENÇLER			HİSSELER	PİVOT DESTEKLER					PİVOT DİRENÇLER		
	Destek 1	Destek 2	Destek 3	Kapanış	Pivot	Direnç 1	Direnç 2	Direnç 3		Destek 1	Destek 2	Destek 3	Kapanış	Pivot	Direnç 1	Direnç 2	Direnç 3
AEFES	195,43	190,87	188,53	200,00	197,77	202,33	204,67	209,23	ISMEN	36,24	35,80	34,92	36,68	37,12	37,56	38,44	38,88
AGHOL	334,00	326,00	321,50	342,00	338,50	346,50	351,00	359,00	IZENR	26,59	26,33	26,03	26,84	26,89	27,15	27,45	27,71
AHGAZ	13,10	13,03	12,93	13,18	13,20	13,27	13,37	13,44	IZMDC	7,25	7,19	7,10	7,30	7,34	7,40	7,49	7,55
AKBNK	58,95	58,50	57,60	59,40	59,85	60,30	61,20	61,65	KARSN	13,47	13,23	12,93	13,71	13,77	14,01	14,31	14,55
AKCNS	151,73	150,77	149,33	152,70	153,17	154,13	155,57	156,53	KAYSE	33,53	32,27	31,13	34,80	34,67	35,93	37,07	38,33
AKFYE	25,87	25,37	24,93	26,38	26,31	26,81	27,25	27,75	KCAER	59,23	58,27	56,83	60,20	60,67	61,63	63,07	64,03
AKSA	115,53	114,57	113,23	116,50	116,87	117,83	119,17	120,13	KCHOL	233,20	230,80	229,40	235,60	234,60	237,00	238,40	240,80
AKSEN	38,11	37,35	36,95	38,86	38,51	39,27	39,67	40,43	KLSE	57,28	54,57	51,23	60,00	60,62	63,33	66,67	69,38
ALARK	118,30	117,50	116,50	119,10	119,30	120,10	121,10	121,90	KMPUR	58,10	57,10	56,20	59,10	59,00	60,00	60,90	61,90
ALBRK	4,88	4,82	4,74	4,95	4,96	5,02	5,10	5,16	KONTR	233,17	230,73	225,97	235,60	237,93	240,37	245,13	247,57
ALFAS	91,13	89,77	87,08	92,50	93,82	95,18	97,87	99,23	KONYA	10276,67	9880,83	9089,17	10672,50	11068,33	11464,17	12255,83	12651,67
ARCLK	178,73	174,47	172,03	183,00	181,17	185,43	187,87	192,13	KORDS	98,13	96,27	95,28	100,00	99,12	100,98	101,97	103,83
ASELS	62,53	61,67	60,93	63,40	63,27	64,13	64,87	65,73	KOZAA	50,95	49,80	48,95	52,10	51,80	52,95	53,80	54,95
ASGYO	15,85	15,85	15,85	15,85	15,85	15,85	15,85	15,85	KOZAL	22,68	22,42	22,04	22,94	23,06	23,32	23,70	23,96
ASTOR	107,50	106,40	105,00	108,60	108,90	110,00	111,40	112,50	KRDMD	26,95	26,43	26,07	27,48	27,31	27,83	28,19	28,71
BERA	18,74	18,55	18,28	18,93	19,01	19,20	19,47	19,66	MAVI	95,38	93,42	92,28	97,35	96,52	98,48	99,62	101,58
BIENY	42,73	41,99	41,21	43,48	43,51	44,25	45,03	45,77	MGROS	457,08	441,67	433,33	472,50	465,42	480,83	489,17	504,58
BIMAS	420,83	416,67	414,58	425,00	422,92	427,08	429,17	433,33	MIATK	56,00	54,80	52,80	57,20	58,00	59,20	61,20	62,40
BIOEN	19,00	18,79	18,57	19,20	19,22	19,43	19,65	19,86	ODAS	9,29	9,18	9,07	9,40	9,40	9,51	9,62	9,73
BOBET	37,09	36,71	36,17	37,48	37,63	38,01	38,55	38,93	OTKAR	553,33	546,17	541,83	560,50	557,67	564,83	569,17	576,33
BRSAN	578,50	572,00	562,00	585,00	588,50	595,00	605,00	611,50	OYAKC	59,10	58,20	57,55	60,00	59,75	60,65	61,30	62,20
BRYAT	2871,67	2768,33	2646,67	2975,00	2993,33	3096,67	3218,33	3321,67	PENTA	17,82	17,69	17,50	17,94	18,01	18,14	18,33	18,46
BUCIM	9,06	8,91	8,78	9,22	9,19	9,34	9,47	9,62	PETKM	19,87	19,73	19,54	20,02	20,06	20,20	20,39	20,53
CANTE	17,87	17,75	17,62	17,99	18,00	18,12	18,25	18,37	PGSUS	970,17	950,33	937,17	990,00	983,33	1003,17	1016,33	1036,17
COLLA	727,83	717,17	711,83	738,50	733,17	743,83	749,17	759,83	QUAGR	4,35	4,21	3,99	4,48	4,57	4,71	4,93	5,07
CIMSA	32,65	32,33	32,01	32,96	32,97	33,29	33,61	33,93	SAHOL	94,45	92,55	91,60	96,35	95,40	97,30	98,25	100,15
CWENE	257,25	253,00	245,25	261,50	265,00	269,25	277,00	281,25	SASA	44,83	43,83	43,15	45,84	45,51	46,51	47,19	48,19
DOAS	294,50	292,75	289,25	296,25	298,00	299,75	303,25	305,00	SDTR	329,83	325,17	317,58	334,50	337,42	342,08	349,67	354,33
DOHOL	13,96	13,57	13,34	14,34	14,19	14,58	14,81	15,20	SISE	51,20	50,40	49,80	52,00	51,80	52,60	53,20	54,00
ECILC	56,73	55,87	55,18	57,60	57,42	58,28	58,97	59,83	SKBNK	4,80	4,72	4,65	4,87	4,87	4,95	5,02	5,10
ECZYT	245,17	243,33	239,67	247,00	248,83	250,67	254,33	256,17	SMRTG	56,90	56,15	54,75	57,65	58,30	59,05	60,45	61,20
EGEEN	14318,33	13936,67	13448,33	14700,00	14806,67	15188,33	15676,67	16058,33	SOKM	63,32	62,53	62,12	64,10	63,73	64,52	64,93	65,72
EKGYO	10,33	10,25	10,17	10,41	10,41	10,49	10,57	10,65	TATEN	32,30	31,94	31,60	32,66	32,64	33,00	33,34	33,70
ENERY	165,40	162,80	160,40	168,00	167,80	170,40	172,80	175,40	TAVHL	217,33	214,77	212,93	219,90	219,17	221,73	223,57	226,13
ENJSA	65,15	64,15	63,60	66,15	65,70	66,70	67,25	68,25	TCELL	82,77	81,73	80,42	83,80	84,08	85,12	86,43	87,47
ENKAI	38,81	38,47	38,13	39,16	39,15	39,49	39,83	40,17	THYAO	322,92	320,58	317,67	325,25	325,83	328,17	331,08	333,42
EREGL	44,79	44,07	43,41	45,50	45,45	46,17	46,83	47,55	TKFEN	51,07	50,53	49,97	51,60	51,63	52,17	52,73	53,27
EUPWR	144,80	143,30	140,60	146,30	147,50	149,00	151,70	153,20	TOASO	272,17	270,33	269,17	274,00	273,33	275,17	276,33	278,17
EUREN	15,66	15,55	15,37	15,77	15,84	15,95	16,13	16,24	TSKB	10,25	10,12	9,99	10,39	10,38	10,51	10,64	10,77
FROTO	1126,33	1111,67	1102,33	1141,00	1135,67	1150,33	1159,67	1174,33	TTKOM	40,75	40,07	39,55	41,42	41,27	41,95	42,47	43,15
GARAN	87,35	85,45	84,20	89,25	88,60	90,50	91,75	93,65	TTRAK	956,00	942,00	917,00	970,00	981,00	995,00	1020,00	1034,00
GESAN	71,58	70,47	68,93	72,70	73,12	74,23	75,77	76,88	TUKAS	7,87	7,80	7,75	7,93	7,92	7,99	8,04	8,11
GUBRF	155,07	153,23	150,27	156,90	158,03	159,87	162,83	164,67	TUPRS	186,73	184,37	180,63	189,10	190,47	192,83	196,57	198,93
GWIND	28,34	27,92	27,56	28,76	28,70	29,12	29,48	29,90	ULKER	114,43	112,27	110,93	116,60	115,77	117,93	119,27	121,43
HALKB	16,89	16,48	16,18	17,29	17,19	17,60	17,90	18,31	VAKBN	20,25	19,89	19,49	20,62	20,65	21,01	21,41	21,77
HEKTS	15,94	15,71	15,43	16,18	16,22	16,45	16,73	16,96	VESTL	100,17	97,53	93,97	102,80	103,73	106,37	109,93	112,57
IPEKE	40,15	39,63	38,87	40,68	40,91	41,43	42,19	42,71	YEOTK	200,17	195,73	188,87	204,60	207,03	211,47	218,33	222,77
ISCTR	13,60	13,50	13,42	13,69	13,68	13,78	13,86	13,96	YKBNK	31,52	31,18	30,80	31,86	31,90	32,24	32,62	32,96
ISDMR	38,25	37,29	36,79	39,22	38,75	39,71	40,21	41,17	YYLGD	12,97	12,78	12,56	13,16	13,19	13,38	13,60	13,79
ISGYO	15,82	15,65	15,45	15,98	16,02	16,19	16,39	16,56	ZOREN	6,32	6,26	6,20	6,37	6,38	6,44	6,50	6,56

Kod	14	50	RSI	StochS	MACD	CCI	Kod	14	50	RSI	StochS	MACD	CCI
	Günlük H.O.	Günlük H.O.						Günlük H.O.	Günlük H.O.				
AEFES	●	●	●	●	●	●	ISMEN	●	●	●	●	●	●
AGHOL	●	●	●	●	●	●	IZENR	●	●	●	●	●	●
AHGAZ	●	●	●	●	●	●	IZMDC	●	●	●	●	●	●
AKBNK	●	●	●	●	●	●	KARSN	●	●	●	●	●	●
AKCNS	●	●	●	●	●	●	KAYSE	●	●	●	●	●	●
AKFYE	●	●	●	●	●	●	KCAER	●	●	●	●	●	●
AKSA	●	●	●	●	●	●	KCHOL	●	●	●	●	●	●
AKSEN	●	●	●	●	●	●	KLSEK	●	●	●	●	●	●
ALARK	●	●	●	●	●	●	KMPUR	●	●	●	●	●	●
ALBRK	●	●	●	●	●	●	KONTR	●	●	●	●	●	●
ALFAS	●	●	●	●	●	●	KONYA	●	●	●	●	●	●
ARCLK	●	●	●	●	●	●	KORDS	●	●	●	●	●	●
ASELS	●	●	●	●	●	●	KOZAA	●	●	●	●	●	●
ASGYO	●	●	●	●	●	●	KOZAL	●	●	●	●	●	●
ASTOR	●	●	●	●	●	●	KRDMD	●	●	●	●	●	●
BERA	●	●	●	●	●	●	KRMAV	●	●	●	●	●	●
BIENY	●	●	●	●	●	●	MGROS	●	●	●	●	●	●
BIMAS	●	●	●	●	●	●	MIATK	●	●	●	●	●	●
BIOEN	●	●	●	●	●	●	ODAS	●	●	●	●	●	●
BOBET	●	●	●	●	●	●	OTKAR	●	●	●	●	●	●
BRSAN	●	●	●	●	●	●	OYAKC	●	●	●	●	●	●
BRYAT	●	●	●	●	●	●	PENTA	●	●	●	●	●	●
BUCIM	●	●	●	●	●	●	PETKM	●	●	●	●	●	●
CANTE	●	●	●	●	●	●	PGSUS	●	●	●	●	●	●
CCOLA	●	●	●	●	●	●	QUAGR	●	●	●	●	●	●
CIMSA	●	●	●	●	●	●	SAHOL	●	●	●	●	●	●
CWENE	●	●	●	●	●	●	SASA	●	●	●	●	●	●
DOAS	●	●	●	●	●	●	SDTTR	●	●	●	●	●	●
DOHOL	●	●	●	●	●	●	SISE	●	●	●	●	●	●
ECILC	●	●	●	●	●	●	SKBNK	●	●	●	●	●	●
ECZYT	●	●	●	●	●	●	SMRTG	●	●	●	●	●	●
EGEEN	●	●	●	●	●	●	SOKM	●	●	●	●	●	●
EKGYO	●	●	●	●	●	●	TATEN	●	●	●	●	●	●
ENERY	●	●	●	●	●	●	TAVHL	●	●	●	●	●	●
ENJSA	●	●	●	●	●	●	TCELL	●	●	●	●	●	●
ENKAI	●	●	●	●	●	●	THYAO	●	●	●	●	●	●
EREGL	●	●	●	●	●	●	TKFEN	●	●	●	●	●	●
EUPWR	●	●	●	●	●	●	TOASO	●	●	●	●	●	●
EUREN	●	●	●	●	●	●	TSKB	●	●	●	●	●	●
FROTO	●	●	●	●	●	●	TTKOM	●	●	●	●	●	●
GARAN	●	●	●	●	●	●	TTRAK	●	●	●	●	●	●
GESAN	●	●	●	●	●	●	TUKAS	●	●	●	●	●	●
GUBRF	●	●	●	●	●	●	TUPRS	●	●	●	●	●	●
GWIND	●	●	●	●	●	●	ULKER	●	●	●	●	●	●
HALKB	●	●	●	●	●	●	VAKBN	●	●	●	●	●	●
HEKTS	●	●	●	●	●	●	VESTL	●	●	●	●	●	●
IPEKE	●	●	●	●	●	●	YEOTK	●	●	●	●	●	●
ISCTR	●	●	●	●	●	●	YKBNK	●	●	●	●	●	●
ISDMR	●	●	●	●	●	●	YYLGD	●	●	●	●	●	●
ISGYO	●	●	●	●	●	●	ZOREN	●	●	●	●	●	●