

Endeks	%	Değer	Pariteler	%	Değer	Y. Dışı Vadeli	%	Değer			
BIST100	↓	-0,15	2864,3	DolarTL	↑	0,09	17,95	S&P500	↓	-0,24	4270,75
BIST30	↓	-0,48	3087,0	EuroTL	↓	-0,07	18,39	Altın Ons/\$	↓	-0,52	1792,99
BIST30 Y.Vade	↓	-0,93	3123,3	EuroDolar	↓	-0,15	1,02	Ham Petrol	↓	-0,81	90,56

KAP Haberleri

KAP Haberleri

- EMKEL**, Temmuz ayında 36,43 Milyon TL bedelli sipariş aldı. Böylece şirketin ilk yedi ayda aldığı sipariş toplamı 116,53 Milyon TL'ye yükseldi. Şirket 2021 yılında 237 Milyon TL hasılat elde etmişti. (P.Değ: 0,2 Milyar TL, F/K: 32,0)
- GESAN**, %70 bağlı ortaklığı Europower, TEİAŞ Genel Müdürlüğü tarafından 26 Temmuz'da gerçekleştirilen 82,76 Milyon TL bedelli 154 KV döryol TM - Hatay yapım işi ihalesini kazandı. (P.Değ: 7,9 Milyar TL, F/K: 27,6)
- GESAN**; Borusan EnBW Enerji Ortaklığı'nın iştiraklerinden Yedigöl Hidroelektrik ile Aksu santral bölgesi yan kuru dere taşkın önleme ve saha iyileştirme işi için 11,75 Milyon TL bedelli sözleşme imzaladı.
- GZNMİ**, iç kaynaklardan %160 bedelsiz pay artırımına karar verdi. (P.Değ: 1,7 Milyar TL, F/K: 100,5)
- HALKB**, 2Ç22'de 2,58 Milyar TL net kar elde etti. (Beklenti 2,42 Milyar TL, 2Ç21 net kar:64 Milyon TL). (P.Değ: 27,5 Milyar TL, F/K: 4,6)
- HTTBT**, bir yapay zeka SaaS şirketi olan TAZI ile iş birliği yaptı. Böylece HTTBT'nin yazılım çözümlerine uyarlamalı makine öğrenmesi tabanlı yapay zeka çözümleri entegre edilecek. (P.Değ: 1,8 Milyar TL, F/K: 60,1)
- KFEIN**, Aralık 2021'de bildirdiği Kırgızistan Bişkek merkezli, telekomünikasyon sektöründe yazılım ürün ve hizmet sağlayıcısı olan MEIR International KG' ye ortaklık görüşmeleri mutabakata varılmadan sonlandırıldı. (P.Değ: 0,4 Milyar TL, F/K: 12,0)
- KLSYN**, enerji maliyetlerindeki artış sebebiyle 42.000 m2 kapalı alana sahip Tekirdağ Fabrikası'nın artan enerji ihtiyacını karşılamak üzere, 2,4 kW gücünde 2,2 Milyon USD tutarında güneş paneli sistemi kurmaya karar verdi. Sistemin 2023'te aktif hale gelmesi planlanıyor. (P.Değ: 1,1 Milyar TL, F/K: 946,6)
- KONTR**, yurtdışı müşterisinden İrlanda'daki bir enerji santralinde kullanılmak üzere 1,52 Milyon USD bedelli BoP Power Control Module (PCM) siparişi aldı. Şirketin 2021 hasılatı 621 Milyon TL'dir. (P.Değ: 6,9 Milyar TL, F/K: 33,3)
- MERKO**'nun 15,6 Milyon TL'lik tahsisli sermaye artırımı süreci tamamlandı. Söz konusu paylar 3,83 TL fiyatla şirketin ortaklarından AG Girişim Holding A.Ş ve şirketin Yönetim Kurulu Başkanı Alistair Baran BLAKE'e Borsa İstanbul Toptan Alış Satış İşlemleri kapsamında satıldı. (P.Değ: 0,3 Milyar TL, F/K: 108,4)
- MIATK**, metaverse ve artırılmış gerçeklik teknolojileri ile iç mekan haritalandırma projesi kapsamında, Zonguldak Bülent Ecevit Üni. rektörlüğü ile "temassız geçiş kontrol sistemi ve hasta yönlendirme sistemi" işi için 3,09 Milyon TL bedelli sözleşme imzaladı. (P.Değ: 1,5 Milyar TL, F/K: 10,4)

- ULUUN**, Birleşmiş Milletler Food Programme (WFP) tarafından açılan 1,19 Milyon USD bedelli buğday tedariki ihalesini kazandı. (P.Değ: 4,1 Milyar TL, F/K: 10,9)
- UTPYA**, şirket unvanının "Zedur Enerji Elektirk Üretim A.Ş." olarak değiştirilmesine Ticaret Bakanlığı tarafından izin verildiğini ve sürecin devam ettiğini açıkladı. (P.Değ: 0,3 Milyar TL, F/K: 6,2)
- RUBNS**, 05-08 Ağustos tarihleri arasında 3 farklı şirket ile 12 Milyon TL tutarında ipik sipariş anlaşması imzalandı. (P.Değ: 1,3 Milyar TL, F/K: 8,7)
- RUBNS**, boyahane ve apre fabrikası yatırımları kapsamında 7 boya otomasyon makinası alımı için sözleşme imzaladı.
- TEKTU**; finansal yeniden yapılandırma süreci kapsamında İş Bankası ve Vakıflar Bankası'na olan borçlar ve bağlı ortaklığı May Boya Kimyevi Maddeler ve Karadeniz Gazetesi Matbaacılık'ın Vakıflar Bankasına olan kredi borçlarının tamamı kapatıldı, Odeabank'a olan borçların yeniden yapılandırılması için çalışmalar devam ediyor. (P.Değ: 0,5 Milyar TL, F/K: 7,4)
- VAKBN**, hali hazırda bankanın Genel Müdürlük Hizmet Binaları olarak kullanılan, İstanbul-Ümraniye'deki iki bina içinde yer alan toplam 68 bağımsız bölüm 1,3 Milyar TL+KDV bedelle satın alınmasına karar verildi. (P.Değ: 32,1 Milyar TL, F/K: 2,5)
- VKGYO**, İstanbul Samandıra'da 21.000 m² alanlı arsa konut projesi geliştirmek amacıyla 125.000.000,- TL +KDV bedelle satın alındı. (P.Değ: 3,1 Milyar TL, F/K: 4,0)

Tedbir Kararları

- LIDFA** payları VBTS kapsamında 15.08.2022 seans başından 14.09.2022 seans sonuna kadar emir paketi tedbirini ile işlem görecektir.
- AKENR**, **BLCYT**, **OZGYO** ve **VKFYO** payları VBTS kapsamında 15.08.2022 seans başından 14.09.2022 seans sonuna kadar açığa satışa ve kredili işlemlere konu edilemeyecek.

Önemli Haberler

- Çin Merkez Bankası, piyasa beklentilerinin aksine bir yıl vadeli Orta Vadeli Kredi Kolaylığı faiz oranını 10 baz puan indirimi ile %3,8'e düşürdü. Aynı zamanda Ulusal İstatistik Bürosu Çin'de perakende satışların Temmuz ayında bir yıl öncesine göre %2,7 arttığını açıkladı. Beklentiler %5 olması yönündeydi. Faiz kararı ve beklentileri karşılamayan veri açıklamasının ardından Çin Şanghay endeksi %0,04 yükselirken China A50 %0,18 geriledi.
- Bu hafta piyasalarda yurt içinde TCMB'nın faiz kararı, yurt dışında ise Fed'in toplantı tutanakları takip edilecek.

Yasal Uyarı: Burada yer alan yatırım bilgi, yorum ve tavsiyeleri yatırım danışmanlığı kapsamında değildir. Yatırım danışmanlığı hizmeti, yetkili kuruluşlar tarafından kişilerin risk ve getiri tercihleri dikkate alınarak kişiye özel sunulmaktadır. Burada yer alan yorum ve tavsiyeler ise genel niteliktedir. Bu tavsiyeler mali durumunuz ile risk ve getiri tercihlerinize uygun olmayabilir. Bu nedenle, sadece burada yer alan bilgilere dayanılarak yatırım kararı verilmesi beklentilerinize uygun sonuçlar doğurmayabilir.

BIST100 Teknik Analiz



Bist100 endeksi Cuma günü 2896 puana kadar yükselse de gelen kar satışlarının etkisiyle günü %0,15 düşüyle 2864 puanda tamamladı.

Endeksin Perşembe günü açılışta 2829 - 2846 arasında bıraktığı boşluk önemli bir destek seviyesi olarak karşımıza çıkıyor. Endeks 2846 desteği üzerinde tutunabilirse, 2900 ve 2940 hedeflerine doğru ilerleyişini sürdürecektir.

Endeksin 2846 altına inerek bıraktığı boşluğu doldurmasının teknik analiz açısından olumsuz gösterge olacağını belirtmek isteriz. 2846 desteği altında 2826 ve 2800 desteklerine doğru geri çekilmeler yaşanabilir.

8 günlük üssel ortalamanın belirlediği 2790 desteği aşağı kırılmadığı sürece sahip olunan hisse pozisyonlarının korunmasını öneriyoruz.

VIOP30 Teknik Analiz



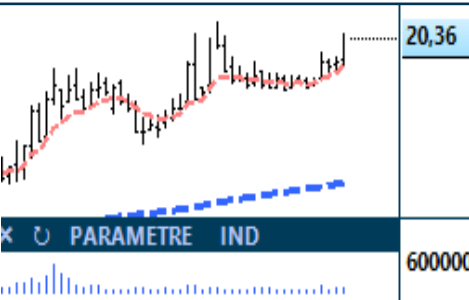
Ağustos vade endeks sözleşmesi haftanın son gününde 3175 direncini test etse de geçemedi. Sözleşmenin son iki gündür açılış seviyesinin altında kapanış yapmasını geri dönüş sinyali olarak görmek mümkün.

Bugün için ilk direncin 3135-3140 aralığında oluşmasını bekliyoruz. Endeks bu direncin üzerinde kalıcılık sağlayamazsa 3110 ve 3095 desteklerini hedefleyen geri çekilme devam eder.

Yeni uzun pozisyon almak için 3135'in üzerinde kalındığını görmek gerekir. 3120 desteğinin altında, 3135 üzerinde zarar kes çalıştırma şartı ile 3095 hedefli kısa pozisyon alınmasını öneriyoruz.

Maliyeti uygun uzun pozisyonlar 3070'deki kısa vadeli ortalama desteği kırılmadığı sürece korunabilir.

Teknik Analiz Hisse Önerileri



ENKAI

Kısa vadeli ortalamaları üzerinde yükselen dipler oluşturan ENKAI yükselişini sürdürmeyi deniyor.

Hedef Fiyat: 21,40 TL, 22,50 TL
Zarar Kes: 19,60 TL



KRVGD

21 günlük üssel ortalamasından destek bulan KRVGD, dip oluşumunu tamamlayarak olumlu trend oluşturmayı deniyor.

Hedef Fiyat: 10,65 TL, 11,30 TL
Zarar Kes: 9,90 TL



PETKM

9,75 TL direncini yüksek işlem hacmi ile kıran PETKM, yükselişini sürdürmeyi deniyor.

Hedef Fiyat: 10,20 TL, 10,90 TL
Zarar Kes: 9,44 TL

Yasal Uyarı: Burada yer alan yatırım bilgi, yorum ve tavsiyeleri yatırım danışmanlığı kapsamında değildir. Yatırım danışmanlığı hizmeti, yetkili kuruluşlar tarafından kişilerin risk ve getiri tercihleri dikkate alınarak kişiye özel sunulmaktadır. Burada yer alan yorum ve tavsiyeler ise genel niteliktedir. Bu tavsiyeler mali durumunuz ile risk ve getiri tercihlerinize uygun olmayabilir. Bu nedenle, sadece burada yer alan bilgilere dayanarak yatırım kararı verilmesi beklentilerinize uygun sonuçlar doğurmayabilir.

Phillip Portföy Yatırım Fonları

Yatırım Fonu Nedir?

Yatırım fonları, birçok bireysel yatırımcının parasının bir havuzda toplandığı ve onlar adına portföy yönetiminin yapıldığı finansal enstrümanlardır. Fonlar, yatırımcının belirlediği farklı risk ve getiri beklentilerine göre değerlendirilirken; hisse senedi, tahvil, repo, kıymetli madenler, emtia ve mevduat gibi farklı araçlar üzerinden değerlendirilmektedir.

Yatırım Fonları Nasıl Alınır?

TEFAS'da işlem gören tüm yatırım fonlarını öncelikle PhillipCapital'de yer alan hesabınız üzerinden alabilir veya hesap açarak kolayca erişim sağlayabilirsiniz. Buna ek olarak Türkiye'deki her banka ve aracı kurum platformlarından alım-satım gerçekleştirilebilir.

PPB / PHILLIP PORTFÖY BİRİNCİ HİSSE SENEDİ FONU

- Fon toplam değerinin en az %80'i devamlı olarak yerli ihraççıların hisse senetlerine yatırılır. Yatırım yapılacak sermaye piyasası araçlarının seçiminde, temel analize dayalı yöntemler kullanılarak gelecekte büyüme ve karlılık artışına vadeden, yeni yatırım iştahına sahip ve getirilerini küçük ortaklarıyla paylaşımına açık, yatırımcı dostu yönetimlerce idare edilen şirketlerin hisselerine, teknik analiz yöntemleriyle alım satım seviyeleri tespit edilerek yatırım yapılır.

Birim Pay Fiyatı	1,589742
Günlük Getiri (%)	0,35%
Yılbaşından bu yana (%)	65,03%
Fon alış valörü	T+1
Fon Satış valörü	T+2

PPS / PHILLIP PORTFÖY BİRİNCİ SERBEST FON

- Fon, yerli ve yabancı para ve sermaye araçlarının spot ve vadeli fiyatlarının, gün içi fiyat dalgalanmalarından doğan arbitraj fırsatlarını kullanarak yatırımcılarına getiri sağlamayı amaçlar. Fon bu fırsatları değerlendirirken risklerini uygun gördüğü yüksek korelasyonlu yurt içi ve yurt dışı finansal ürünler yardımıyla hedge eder.
- Yatırımcıların fondan maksimum verimi almaları için yatırım vadelerini 6 ay ve üzerinde tutmaları tavsiye olunur.*

Birim Pay Fiyatı	1,085749
Günlük Getiri (%)	0,40%
1 Ay (%)	1,56%
Fon alış valörü	T+1
Fon Satış valörü	T+2

Fon Portföyündeki Varlıklar: BIST payları ve VIOP sözleşmeleri

PJL / PHILLIP PORTFÖY PARA PİYASASI FONU

- Fon portföyünün tamamı devamlı olarak, vadesine en fazla 184 gün kalmış, likiditesi yüksek para ve sermaye piyasası araçlarından oluşacak ve Fon portföyünün günlük olarak hesaplanan ağırlıklı ortalama vadesi en fazla 45 gün olacaktır.

Birim Pay Fiyatı	1,165451
Günlük Getiri (%)	0,157%
Yılbaşından bu yana (%)	11,16%
Fon alış valörü	T+0
Fon Satış valörü	T+0

Fon Portföyündeki Varlıklar: Borçlanma Senetleri %52,64, T.Repo %20,76, TPP %19,36, Mevduat %4,79, Özel Sektör Kira Sertifikası %2,45

Yasal Uyarı: Burada yer alan yatırım bilgi, yorum ve tavsiyeleri yatırım danışmanlığı kapsamında değildir. Yatırım danışmanlığı hizmeti, yetkili kuruluşlar tarafından kişilerin risk ve getiri tercihleri dikkate alınarak kişiye özel sunulmaktadır. Burada yer alan yorum ve tavsiyeler ise genel niteliktedir. Bu tavsiyeler mali durumunuz ile risk ve getiri tercihlerinize uygun olmayabilir. Bu nedenle, sadece burada yer alan bilgilere dayanarak yatırım kararı verilmesi beklentilerinize uygun sonuçlar doğurmayabilir.

Net Kar (Milyon TL)				Net Kar (Milyon TL)				Net Kar (Milyon TL)				Net Kar (Milyon TL)			
Yıldız Pazar Hisseleri				Yıldız Pazar Hisseleri				Ana Pazar Hisseleri				Ana Pazar Hisseleri			
2. Çeyrek				2. Çeyrek				2. Çeyrek				2. Çeyrek			
2021	2022	%		2021	2022	%		2021	2022	%		2021	2022	%	
AEFES	415	1.426	243%	KRDMA	194	236	22%	ACSEL	2	19	774%	IZDMC	0	0	#SAYI/0!
AGESA	100	215	116%	KRDDB	96	117	22%	ADEL	8	13	55%	KATMR	-7	13	
AKBNK	2.105	13.110	523%	KRDMD	629	766	22%	AFYON	32	86	169%	KIMMR	-2	10	
AKCNS	68	231	237%	KRPLS	16	30	95%	AKMGY	15	41	175%	KLGYO	6	302	4794%
AKENR	-217	-854		KZBGY	223	44	-80%	AKSUE	0	3	1066%	KNFRT	9	51	458%
AKFGY	-14	876		LIDER	34	127	278%	ALCAR	5	85	1645%	KRGYO	1	9	1198%
AKGRT	95	-192		LIDTR	16	94	485%	ALVHOL	12	166	1298%	KRONT	1	1	-22%
AKSA	291	430	48%	MGROS	2	517	29292%	ARMDA	5	13	179%	KRTEK	9	67	635%
AKSGY	-76	2.967		MIATK	7	81	1054%	ARZUM	14	9	-35%	KTSKR	7	34	403%
ALBRK	-42	458		MPARK	82	407	398%	ASUZU	15	146	864%	LIDFA	6	28	359%
ANHYT	119	174	46%	NATEN	14	86	510%	AVHOL	0	4	10326%	LINK	2	8	322%
ANSGR	146	179	23%	NUGYO	-50	182		AYEN	29	353	1112%	MAALT	1	14	
ARASE	33	228	598%	ODAS	19	525	2618%	BANVT	166	163	-2%	MAGEN	85	195	129%
ARCLK	531	259	-51%	OTKAR	289	342	18%	BAYRK	0	1		MAKIM	6	21	269%
ARENA	5	29	444%	OYYAT	63	187	195%	BEYAZ	15	27	81%	MANAS	0	6	3367%
ASELS	1.305	2.140	64%	PETKM	1.336	2.509	88%	BFREN	6	31	422%	MARTI	0	0	
BASGZ	32	-235		PKENT	-7	5		BJKAS	-67	0		METRO	-41	267	
BRISA	218	305	40%	POLHO	41	186	355%	BLCYT	10	45	365%	MIPAZ	-1	-1	
BRYAT	31	269	755%	PSGYO	-2	290		BMSCH	4	16	261%	MRGYO	8	0	-100%
BTCIM	-48	-125		RUBNS	14	55	304%	BMSCH	4	16	261%	MRSHL	-42	29	
CANTE	-16	502		RYGYO	18	36	97%	BMSTL	4	31	612%	MSGYO	17	19	11%
CCOLA	721	1.233	71%	SAHOL	1.712	8.091	373%	BNTAS	13	30	121%	NIBAS	-1	9	
CEMTS	57	270	374%	SASA	532	3.247	510%	BOBET	36	60	66%	NTGAZ	5	149	2887%
CIMSA	420	858	105%	SELEC	264	371	40%	BOSSA	53	113	112%	ORCAY	0	14	2713%
DEVA	180	308	72%	SISE	1.395	5.379	286%	BRSAN	79	277	248%	OSMEN	14	42	203%
ECILC	135	144	6%	SKBNK	24	347	1339%	BSCOKE	-85	-335		OYLUM	2	6	166%
ECZYT	88	159	81%	SMRTG	-9	48		BURVA	-1	1		OZGYO	5	30	483%
EGSER	51	170	235%	SUWEN	10	39	278%	CELHA	3	28	778%	PETUN	23	75	231%
ENJSA	438	982	124%	TATGD	64	84	32%	CMBTN	1	31	2472%	PINSU	-15	-4	
ERBOS	50	119	138%	TAVHL	-332	630		CRFSA	-118	-81		PKART	8	10	32%
EREGL	3.183	6.639	109%	THYAO	-497	9.155		DAGHL	-12	7		PNLSN	16	41	158%
ESEN	12	115	834%	TIRE	76	68	-10%	DAGI	-4	22		PNSUT	2	84	4326%
FROTO	999	3.704	271%	TKFEN	317	972	206%	DERHL	1	18	2018%	POLTK	7	16	143%
GARAN	3.055	12.886	322%	TKNSA	-5	134		DERIM	-4	5		PRDGS	0	-11	
GEDIK	37	92	150%	TMSN	14	180	1142%	DESA	1	47	4483%	PRKAB	8	78	903%
GLCVY	45	110	144%	TOASO	867	1.876	116%	DGGYO	-57	86		PSDTC	3	7	169%
GLCVY	45	110	144%	TRCAS	-49	462		DITAS	9	5	-42%	RYCAS	-2	90	
GOODY	108	123	14%	TRILC	47	23	-50%	DMSAS	11	7	-39%	SAMAT	-10	6	
GOZDE	462	277	-40%	TSGYO	-6	4		DNISI	6	16	182%	SANFM	5	11	114%
GWIND	6	341	5266%	TSKB	253	915	262%	DOCOC	38	0	-100%	SANKO	13	40	199%
HALKB	64	2.575	3927%	TTKOM	1.272	1.392	9%	DOGUB	1	0	-29%	SEGYO	-6	-49	
HEDEF	-96	70		TTRAK	260	483	86%	DYOBV	15	129	738%	SEKFK	7	22	234%
HEKTS	28	214	665%	TURSG	305	8	-97%	DZGYO	6	59	964%	SEYKM	2	13	599%
HLGYO	9	3.213	34365%	TURSG	305	8	-97%	EDATA	3	30	993%	SILVR	2	13	557%
INVEO	-168	62		VAKBN	660	7.016	963%	EGEPO	0	2	736%	SONME	3	5	64%
INVES	-418	324		VESBE	516	693	34%	ENSRI	12	10	-21%	TDGYO	-1	1	
IPEKE	199	129	-35%	YGGYO	54	163	204%	ERSU	-1	0		TLMAN	-2	48	
IPEKE	199	129	-35%	YKBNK	2.233	11.922	434%	ESCOM	0	4		TSPOR	-178	0	
ISCTR	2.195	14.539	562%	YYLGD	48	283	494%	EUHOL	1	3	145%	TUCLK	10	16	62%
ISDMR	2.060	3.660	78%	ZOREN	-2	-45		FENER	-215	0		TURGG	0	0	
ISFIN	50	323	549%	ZRGYO	66	40	-40%	FLAP	1	16	1229%	ULUFA	8	17	125%
ISGYO	-8	67						FMIZP	12	17	38%	USAK	13	77	485%
ISMEN	256	707	176%					GMTAS	3	17	394%	VAKFN	32	142	346%
ISSEN	46	92	101%					GSRAY	-96	0		VERTU	95	498	426%
JANTS	80	167	110%					HDFGS	-114	18		VKGYO	23	199	761%
KAREL	26	-44						HUBVC	-1	-1		YAYLA	-3	6	
KARSN	-31	72						HUBVC	-1	-1		YESIL	0	0	
KCAER	139	237	70%					IHAAS	5	5	4%	YKSLN	18	67	273%
KLKIM	28	110	297%					IHGZT	-1	6		YUNSA	-6	62	
KMPUR	53	180	238%					IMASM	12	5	-59%				
KONTR	25	76	209%					INFO	7	55	659%				
KONYA	-1	45						INTEM	9	51	499%				
KORDS	225	363	61%					ISGSY	0	1	15613%				
KOZAA	379	248	-35%					ISKPL	11	36	235%				
KOZAL	683	732	7%					ISYAT	9	13	48%				

Yasal Uyarı: Burada yer alan yatırım bilgi, yorum ve tavsiyeleri yatırım danışmanlığı kapsamında değildir. Yatırım danışmanlığı hizmeti, yetkili kuruluşlar tarafından kişilerin risk ve getiri tercihleri dikkate alınarak kişiye özel sunulmaktadır. Burada yer alan yorum ve tavsiyeler ise genel niteliktedir. Bu tavsiyeler mali durumunuz ile risk ve getiri tercihlerinize uygun olmayabilir. Bu nedenle, sadece burada yer alan bilgilere dayanarak yatırım kararı verilmesi beklentilerinize uygun sonuçlar doğurmayabilir.

Kod	14	50	RSI	StochS	MACD	CCI	Kod	14	50	RSI	StochS	MACD	CCI
	Günlük H.O.	Günlük H.O.						Günlük H.O.	Günlük H.O.				
AEFES	●	●	●	●	●	●	ISMEN	●	●	●	●	●	●
AGHOL	●	●	●	●	●	●	JANTS	●	●	●	●	●	●
AKBNK	●	●	●	●	●	●	KARSN	●	●	●	●	●	●
AKFGY	●	●	●	●	●	●	KCHOL	●	●	●	●	●	●
AKSA	●	●	●	●	●	●	KONTR	●	●	●	●	●	●
AKSEN	●	●	●	●	●	●	KORDS	●	●	●	●	●	●
ALARK	●	●	●	●	●	●	KOZAA	●	●	●	●	●	●
ALBRK	●	●	●	●	●	●	KOZAL	●	●	●	●	●	●
ALGYO	●	●	●	●	●	●	KRDMD	●	●	●	●	●	●
ALKIM	●	●	●	●	●	●	LOGO	●	●	●	●	●	●
ARCLK	●	●	●	●	●	●	MAVI	●	●	●	●	●	●
ARDYZ	●	●	●	●	●	●	MGROS	●	●	●	●	●	●
ASELS	●	●	●	●	●	●	NTHOL	●	●	●	●	●	●
AYDEM	●	●	●	●	●	●	NUGYO	●	●	●	●	●	●
BAGFS	●	●	●	●	●	●	ODAS	●	●	●	●	●	●
BASGZ	●	●	●	●	●	●	OTKAR	●	●	●	●	●	●
BERA	●	●	●	●	●	●	OYAKC	●	●	●	●	●	●
BIMAS	●	●	●	●	●	●	PARSN	●	●	●	●	●	●
BRYAT	●	●	●	●	●	●	PETKM	●	●	●	●	●	●
BUCIM	●	●	●	●	●	●	PGSUS	●	●	●	●	●	●
CCOLA	●	●	●	●	●	●	PSGYO	●	●	●	●	●	●
CEMTS	●	●	●	●	●	●	QUAGR	●	●	●	●	●	●
CIMSA	●	●	●	●	●	●	SAHOL	●	●	●	●	●	●
DEVA	●	●	●	●	●	●	SASA	●	●	●	●	●	●
DOAS	●	●	●	●	●	●	SELEC	●	●	●	●	●	●
DOHOL	●	●	●	●	●	●	SISE	●	●	●	●	●	●
ECILC	●	●	●	●	●	●	SKBNK	●	●	●	●	●	●
EGEEN	●	●	●	●	●	●	SNGYO	●	●	●	●	●	●
EKGYO	●	●	●	●	●	●	SOKM	●	●	●	●	●	●
ENJSA	●	●	●	●	●	●	TAVHL	●	●	●	●	●	●
ENKAI	●	●	●	●	●	●	TCELL	●	●	●	●	●	●
ERBOS	●	●	●	●	●	●	THYAO	●	●	●	●	●	●
EREGL	●	●	●	●	●	●	TKFEN	●	●	●	●	●	●
FROTO	●	●	●	●	●	●	TKNSA	●	●	●	●	●	●
GARAN	●	●	●	●	●	●	TOASO	●	●	●	●	●	●
GENIL	●	●	●	●	●	●	TRGYO	●	●	●	●	●	●
GLYHO	●	●	●	●	●	●	TRILC	●	●	●	●	●	●
GOZDE	●	●	●	●	●	●	TSKB	●	●	●	●	●	●
GSDHO	●	●	●	●	●	●	TTKOM	●	●	●	●	●	●
GUBRF	●	●	●	●	●	●	TTRAK	●	●	●	●	●	●
GWIND	●	●	●	●	●	●	TUPRS	●	●	●	●	●	●
HALKB	●	●	●	●	●	●	TURSG	●	●	●	●	●	●
HEKTS	●	●	●	●	●	●	ULKER	●	●	●	●	●	●
INDES	●	●	●	●	●	●	VAKBN	●	●	●	●	●	●
INVES	●	●	●	●	●	●	VESBE	●	●	●	●	●	●
IPEKE	●	●	●	●	●	●	VESTL	●	●	●	●	●	●
ISCTR	●	●	●	●	●	●	YATAS	●	●	●	●	●	●
ISDMR	●	●	●	●	●	●	YKBNK	●	●	●	●	●	●
ISFIN	●	●	●	●	●	●	ZOREN	●	●	●	●	●	●
ISGYO	●	●	●	●	●	●	ZRGYO	●	●	●	●	●	●

Yasal Uyarı: Burada yer alan yatırım bilgi, yorum ve tavsiyeleri yatırım danışmanlığı kapsamında değildir. Yatırım danışmanlığı hizmeti, yetkili kuruluşlar tarafından kişilerin risk ve getiri tercihleri dikkate alınarak kişiye özel sunulmaktadır. Burada yer alan yorum ve tavsiyeler ise genel niteliktedir. Bu tavsiyeler mali durumunuz ile risk ve getiri tercihlerinize uygun olmayabilir. Bu nedenle, sadece burada yer alan bilgilere dayanarak yatırım kararı verilmesi beklentilerinize uygun sonuçlar doğurmayabilir.