

Endeks	%	Değer	Pariteler	%	Değer	Y. Dışı Vadeli	%	Değer			
BIST100	↑	2,41	5188,8	DolarTL	→	0,00	18,64	S&P500	↓	-0,05	3925,25
BIST30	↑	2,5	5570,6	EuroTL	↑	0,20	19,85	Altın Ons/\$	↑	0,12	1779,11
BIST30 Y.Vade	↑	3,38	5627,5	EuroDolar	↑	0,20	1,06	Ham Petrol	↓	-0,55	75,79

KAP Haberleri

- **ARASE**, %273,13 bedelsiz sermaye artırım kararı aldı. (P.Değ: 15,5 Milyar TL, F/K: 12,5)
- **DAPGM**'nin %51, Kuzu Toplu Konut İnşaat A.Ş. %49 ortak girişimi, EKGYO'nun düzenledi "Muğla Bodrum Türkbükü Arsa Satışı Karşılığı Gelir Paylaşımı İşi" ihalesinde en yüksek 2. teklifi verdi. (P.Değ: 14,9 Milyar TL, F/K: 15,4)
- **GENIL**, "pay geri alım programı" ile satın alınan 1,58 Milyon adet payın tamamı 15 Aralık'ta Borsa'da Özel İşlem Bildirimi yöntemi ile 44,00 TL fiyattan kurumsal yatırımcılara satıldı. (P.Değ: 13,6 Milyar TL, F/K: 17,5)
- **GESAN**, daha önce bildirimini yaptığı "Gaziantep Ges Projesi" ile ilgili olarak Gaziantep Belediyesi ihalesinin GESAN'da kaldığını bildirdi. İşin toplam bedeli 33,3 Milyon €'dur (Güncel kur ile 663 Milyon TL) (P.Değ: 32,7 Milyar TL, F/K: 62,5)
- **KCAER**'in ana ortağı ve Yönetim Kurulu Başkanı Hakan Kocaer, Ali Rıza Kocaer'in sahibi olduğu toplam 119.404.573,44 nominal değerli (toplam sermayenin %18.16'sı) borsada işlem görmeyen payları, Borsa dışından pay başına 23,44 TL fiyatla satın aldı. Pay devri sonrasında Sayın Hakan Kocaer'in Şirketimiz sermayesindeki payı %60,93'ten %79,09'a yükselirken Ali Rıza Kocaer'in payı kalmamıştır. (P.Değ: 15,2 Milyar TL, F/K: 31,6)
- **KRVGD**, "Pay Geri Alım Programı" ile satın alınan 3.590.000 adet hissenin satışına karar verildi ve 15 Aralık'ta 190.000 adet hisse satıldı. (P.Değ: 6,2 Milyar TL, F/K: 27,4)
- **MZHL**'in büyük ortaklarından Koray Yılmaz sahip olduğu 15,3 Milyon adet payı 12,15-13,64 TL fiyat aralığından sattı. İşlem sonrasında Koray Yılmaz'ın payı %18,26'dan %4,16'ya düştü. (P.Değ: 1,3 Milyar TL, F/K: -)
- **OZKGY**, EKGYO'nun düzenlediği "Muğla Bodrum Türkbükü Arsa Satışı Karşılığı Gelir Paylaşımı İşi İhalesi" 2. oturumuna katılım sağlayamadı. (P.Değ: 14,0 Milyar TL, F/K: 1,5)
- **PRDGS**'nin portföyümüzde bulunan ASY Yenilenebilir Enerji Üretim A.Ş. daha önce bildirimlerine uygun olarak Sunfarming Enerji Yatırımları AŞ sermayesinin tamamını 12,3 Milyon ABD\$ bedel karşılığı satın aldı. Söz konusu satın alma işlemi neticesinde ASY Yenilenebilir Enerji Üretim A.Ş.'nin güneş enerjisi üretim santrallerinin toplam kurulu gücü 38,84 MW'a ulaştı. (P.Değ: 2,5 Milyar TL, F/K: 7,3)
- **PSGYO**, EKGYO tarafından düzenlenen "Muğla Bodrum Türkbükü" ihalesinde en iyi teklifi verdi. (P.Değ: 9,4 Milyar TL, F/K: 4,6)
- **RYGYO**, Adana-Sarıçam'da inşa edilecek yaklaşık 38.000 m2 büyüklüğündeki Adana 6 depo projesinin toplam arsa büyüklüğü 54.130 m2 olmuştur. (P.Değ: 6,2 Milyar TL, F/K: 3,8)

KAP Haberleri

- **SAHOL**'un bağlı ortaklığı Exsa AŞ, 2015-2016 yıllarında "pay geri alım programı" ile satın aldığı 23,9 Milyon adet (sermayenin %1,17'si) SAHOL hissesinin tamamını 15 Aralık'ta pay başına 37,60 TL fiyatla Borsa İstanbul'da blok satış yöntemiyle kurumsal yatırımcılara sattı. (P.Değ: 80,6 Milyar TL, F/K: 2,5)
- **SARKY**, Kastamonu-Hanönü maden sahasındaki "arama ruhsatına" ilave olarak "işletme ruhsatı" alabilmek için yaptığı başvuru yetkili makamlarca kabul edildi. Alınan işletme ruhsatı arama sürecinin tamamlandığı ve işletmeye geçileceği anlamına gelmektedir. (P.Değ: 12,5 Milyar TL, F/K: 11,9)
- **TUKAS**'ın Torbalı fabrika yerleşkesinde 3,9 MW gücünde çatı üzeri Güneş Enerji Santrali yatırımına başlandı. Akhisar, Niğde /Bor ve Manyas fabrikalarının GES kurulumuna yönelik çalışmalar ise devam ediyor. (P.Değ: 11,7 Milyar TL, F/K: 10,3)
- **VBTYZ**, Türkiye'de yerleşik bir banka ile "Anasistem Yazılımları" alımı konusunda 1,9 Milyon ABD\$ tutarında sözleşme imzaladı. Bakımlarla birlikte işin toplam süresi 2 yıldır. (P.Değ: 1,4 Milyar TL, F/K: 19,9)

SPK Bülteni

- SPK, **Oncosem Onkolojik Sistemler Sanayi ve Ticaret A.Ş. ve EYG Gayrimenkul Yatırım Ortaklığı A.Ş.**'nin halka arzlarını onayladı.

Genel Kurul, Sermaye Artırımı ve Temettüeller

- **CANTE ve ODAS**'in genel kurulları bugün geçeleşecek.

Tedbir Kararları

- **BRYAT, IZMDC, KOZAA, KUYAS ve NTGAZ** payları VBTS kapsamında 13/01/2023 seans sonuna kadar açığa satışa ve kredili işlemlere konu edilemeyecek.
- **KRONT** paylarında VBTS kapsamında 13/01/2023 seans sonuna kadar brüt takas uygulanacak.
- **VKING** payları VBTS kapsamında 13/01/2023 seans sonuna kadar tek fiyat işlem yöntemi ile işlem görecektir.

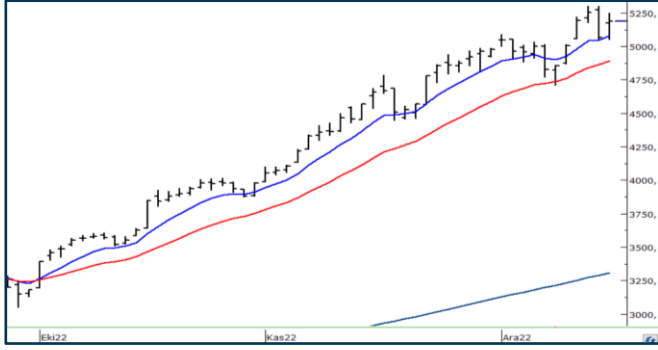
Önemli Haberler

- Asya hisse piyasaları, ABD'de Kasım ayı perakende satışlarının hayal kırıklığı yaratması, enflasyonun tüketicileri olumsuz etkilediğini ve Fed'in faiz artırımlarının ekonomiyi resesyona sürüklediği yönündeki endişeleri artırdığını göstermesiyle bugüne ekside başladı. Japonya %1,97, Çin Şangay %0,40 ve Güney Kore %0,43 geriledi.

☼ Seans öncesi ve seans içerisinde açıklanan haberler , ⚡ Seans sonrası açıklanan haberler

Yasal Uyarı: Burada yer alan yatırım bilgi, yorum ve tavsiyeleri yatırım danışmanlığı kapsamında değildir. Yatırım danışmanlığı hizmeti, yetkili kuruluşlar tarafından kişilerin risk ve getiri tercihleri dikkate alınarak kişiye özel sunulmaktadır. Burada yer alan yorum ve tavsiyeler ise genel niteliktedir. Bu tavsiyeler mali durumunuz ile risk ve getiri tercihlerinize uygun olmayabilir. Bu nedenle, sadece burada yer alan bilgilere dayanılarak yatırım kararı verilmesi beklentilerinize uygun sonuçlar doğurmayabilir.

BIST100 Teknik Analiz



Bist100 endeksi Perşembe gününü %2,41 yükselişle 5188 puanda tamamladı.

Kısa vadeli ortalama bugün için 5080'de destek oluşturacak. Endeks 5080 desteği üzerinde kaldıkça 5300 ve 5500 hedeflerine doğru ilerleyişini sürdürecektir.

8 günlük ortalamanın belirlediği 5080 desteği aşağı kırılırsa satışlar 21 günlük ortalamanın geçtiği 4900'e doğru derinleşebilir.

21 günlük üssel ortalamanın belirlediği 4900 aşağı kırılmadıkça sahip olunan hisse pozisyonlarının korunmasını öneriyoruz.

VIOP30 Teknik Analiz



Aralık vade Endeks30 sözleşmesi dün satış baskılarını 10 günlük üssel ortalamanın üzerinde karşılayarak 5600 puanın üzerinde kapanış gerçekleştirdi. Yükselişte açık pozisyon sayısının artması teknik açıdan olumlu. Sözleşme satış baskılarını 5500 üzerinde karşılayabildiği sürece üst kanalın belirlediği 5860-5870 direnci hedef olmaya devam edecektir.

Bugün için ilk desteğin 5580'de oluşmasını bekliyoruz. Bu desteğin altına inilirse 5500 ve 5450 hedefli kısa pozisyon alınabilir.

Teknik Analiz Hisse Önerileri

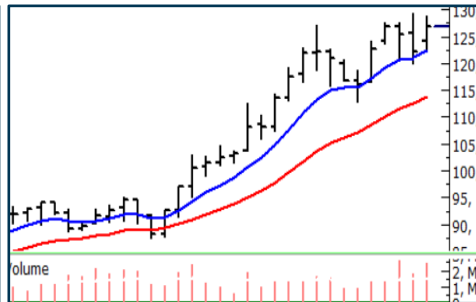


GUBRF

Kısa vadeli ortalaması üzerinde fiyatlanan GUBRF yükselen dipler oluşturarak olumlu trendini sürdürmeyi deniyor.

Hedef Fiyat: 234,00 TL, 246 TL

Zarar Kes: 215,00 TL

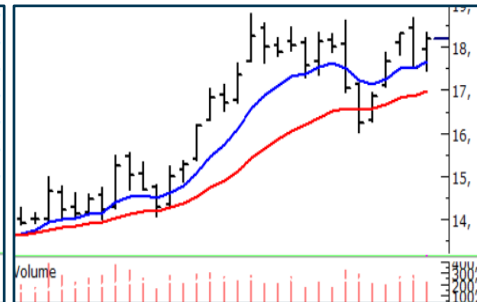


MAVI

8 günlük ortalamasından destek bularak pozitif trendini sürdüren MAVI'de teknik görünüm 129 TL yatay direnci üzerinde kuvvetlenebilir.

Hedef Fiyat: 132,00 TL, 140,00 TL

Zarar Kes: 121,00 TL



PETKM

16,00 TL yatay trendinden destek bularak yeniden kısa vadeli hareketli ortalamaları üzerinde fiyatlanmaya başlayan PETKM düzeltmesini tamamlayarak pozitif trendini sürdürmeyi deniyor.

Hedef Fiyat: 19,00 TL, 20,10 TL

Zarar Kes: 17,50 TL

Yasal Uyarı: Burada yer alan yatırım bilgi, yorum ve tavsiyeleri yatırım danışmanlığı kapsamında değildir. Yatırım danışmanlığı hizmeti, yetkili kuruluşlar tarafından kişilerin risk ve getiri tercihleri dikkate alınarak kişiye özel sunulmaktadır. Burada yer alan yorum ve tavsiyeler ise genel niteliktedir. Bu tavsiyeler mali durumunuz ile risk ve getiri tercihlerinize uygun olmayabilir. Bu nedenle, sadece burada yer alan bilgilere dayanarak yatırım kararı verilmesi beklentilerinize uygun sonuçlar doğurmayabilir.

Phillip Portföy Yatırım Fonları

Yatırım Fonu Nedir?

Yatırım fonları, birçok bireysel yatırımcının parasının bir havuzda toplandığı ve onlar adına portföy yönetiminin yapıldığı finansal enstrümanlardır. Fonlar, yatırımcının belirlediği farklı risk ve getiri beklentilerine göre değerlendirilirken; hisse senedi, tahvil, repo, kıymetli madenler, emtia ve mevduat gibi farklı araçlar üzerinden değerlendirilmektedir.

Yatırım Fonları Nasıl Alınır?

TEFAS'da işlem gören tüm yatırım fonlarını öncelikle PhillipCapital'de yer alan hesabınız üzerinden alabilir veya hesap açarak kolayca erişim sağlayabilirsiniz. Buna ek olarak Türkiye'deki her banka ve aracı kurum platformlarından alım-satım gerçekleştirilebilir.

PPB / PHILLIP PORTFÖY BİRİNCİ HİSSE SENEDİ FONU

- Fon toplam değerinin en az %80'i devamlı olarak yerli ihraççıların hisse senetlerine yatırılır. Yatırım yapılacak sermaye piyasası araçlarının seçiminde, temel analize dayalı yöntemler kullanarak gelecekte büyüme ve karlılık artışı vadeden, yeni yatırım iştahına sahip ve getirilerini küçük ortaklarıyla paylaşımına açık, yatırımcı dostu yönetimlerce idare edilen şirketlerin hisselerine, teknik analiz yöntemleriyle alım satım seviyeleri tespit edilerek yatırım yapılır.

Birim Pay Fiyatı	2,974002
Günlük Getiri (%)	2,16%
Yılbaşından bu yana (%)	208,73%
Fon alış valörü	T+1
Fon Satış valörü	T+2

PPS / PHILLIP PORTFÖY BİRİNCİ SERBEST FON

- Fon, yerli ve yabancı para ve sermaye araçlarının spot ve vadeli fiyatlarının, gün içi fiyat dalgalanmalarından doğan arbitraj fırsatlarını kullanarak yatırımcılarına getiri sağlamayı amaçlar. Fon bu fırsatları değerlendirirken risklerini uygun gördüğü yüksek korelasyonlu yurt içi ve yurt dışı finansal ürünler yardımıyla hedge eder.
- Yatırımcıların fondan maksimum verimi almaları için yatırım vadelerini 6 ay ve üzerinde tutmaları tavsiye olunur.*

Birim Pay Fiyatı	1,146501
Günlük Getiri (%)	-0,20%
Halka Arz Getiri (%)	14,65%
Fon alış valörü	T+1
Fon Satış valörü	T+2

Fon Portföyündeki Varlıklar: BIST payları ve VIOP sözleşmeleri

PJL / PHILLIP PORTFÖY PARA PİYASASI FONU

- Fon portföyünün tamamı devamlı olarak, vadesine en fazla 184 gün kalmış, likiditesi yüksek para ve sermaye piyasası araçlarından oluşacak ve Fon portföyünün günlük olarak hesaplanan ağırlıklı ortalama vadesi en fazla 45 gün olacaktır.

Birim Pay Fiyatı	1,240838
Günlük Getiri (%)	0,059%
Yılbaşından bu yana (%)	18,35%
Fon alış valörü	T+0
Fon Satış valörü	T+0

Fon Portföyündeki Varlıklar: Borçlanma Senetleri %52,64, T.Repo %20,76, TPP %19,36, Mevduat %4,79, Özel Sektör Kira Sertifikası %2,45

Yasal Uyarı: Burada yer alan yatırım bilgi, yorum ve tavsiyeleri yatırım danışmanlığı kapsamında değildir. Yatırım danışmanlığı hizmeti, yetkili kuruluşlar tarafından kişilerin risk ve getiri tercihleri dikkate alınarak kişiye özel sunulmaktadır. Burada yer alan yorum ve tavsiyeler ise genel niteliktedir. Bu tavsiyeler mali durumunuz ile risk ve getiri tercihlerinize uygun olmayabilir. Bu nedenle, sadece burada yer alan bilgilere dayanarak yatırım kararı verilmesi beklentilerinize uygun sonuçlar doğurmayabilir.

Kod	14	50	RSI	StochS	MACD	CCI	Kod	14	50	RSI	StochS	MACD	CCI
	Günlük H.O.	Günlük H.O.						Günlük H.O.	Günlük H.O.				
AEFES	●	●	●	●	●	●	KARSN	●	●	●	●	●	●
AGHOL	●	●	●	●	●	●	KARTN	●	●	●	●	●	●
AKBNK	●	●	●	●	●	●	KCHOL	●	●	●	●	●	●
AKFGY	●	●	●	●	●	●	KONTR	●	●	●	●	●	●
AKSA	●	●	●	●	●	●	KORDS	●	●	●	●	●	●
AKSEN	●	●	●	●	●	●	KOZAA	●	●	●	●	●	●
ALARK	●	●	●	●	●	●	KOZAL	●	●	●	●	●	●
ALBRK	●	●	●	●	●	●	KRDMD	●	●	●	●	●	●
ALGYO	●	●	●	●	●	●	LOGO	●	●	●	●	●	●
ALKIM	●	●	●	●	●	●	MAVI	●	●	●	●	●	●
ARCLK	●	●	●	●	●	●	MGROS	●	●	●	●	●	●
ASELS	●	●	●	●	●	●	NTHOL	●	●	●	●	●	●
AYDEM	●	●	●	●	●	●	NUGYO	●	●	●	●	●	●
BAGFS	●	●	●	●	●	●	ODAS	●	●	●	●	●	●
BASGZ	●	●	●	●	●	●	OTKAR	●	●	●	●	●	●
BERA	●	●	●	●	●	●	OYAKC	●	●	●	●	●	●
BIMAS	●	●	●	●	●	●	PETKM	●	●	●	●	●	●
BRYAT	●	●	●	●	●	●	PGSUS	●	●	●	●	●	●
BUCIM	●	●	●	●	●	●	PRKAB	●	●	●	●	●	●
CCOLA	●	●	●	●	●	●	PSGYO	●	●	●	●	●	●
CEMTS	●	●	●	●	●	●	QUAGR	●	●	●	●	●	●
CIMSA	●	●	●	●	●	●	SAHOL	●	●	●	●	●	●
DEVA	●	●	●	●	●	●	SASA	●	●	●	●	●	●
DOAS	●	●	●	●	●	●	SELEC	●	●	●	●	●	●
DOHOL	●	●	●	●	●	●	SISE	●	●	●	●	●	●
ECILC	●	●	●	●	●	●	SKBNK	●	●	●	●	●	●
EGEEN	●	●	●	●	●	●	SMRTG	●	●	●	●	●	●
EKGYO	●	●	●	●	●	●	SNGYO	●	●	●	●	●	●
ENJSA	●	●	●	●	●	●	SOKM	●	●	●	●	●	●
ENKAI	●	●	●	●	●	●	TAVHL	●	●	●	●	●	●
ERBOS	●	●	●	●	●	●	TCELL	●	●	●	●	●	●
EREGL	●	●	●	●	●	●	THYAO	●	●	●	●	●	●
FROTO	●	●	●	●	●	●	TKFEN	●	●	●	●	●	●
GARAN	●	●	●	●	●	●	TMSN	●	●	●	●	●	●
GENIL	●	●	●	●	●	●	TOASO	●	●	●	●	●	●
GESAN	●	●	●	●	●	●	TRGYO	●	●	●	●	●	●
GLYHO	●	●	●	●	●	●	TSKB	●	●	●	●	●	●
GOZDE	●	●	●	●	●	●	TSPOR	●	●	●	●	●	●
GSDHO	●	●	●	●	●	●	TTKOM	●	●	●	●	●	●
GUBRF	●	●	●	●	●	●	TTRAK	●	●	●	●	●	●
GWIND	●	●	●	●	●	●	TUKAS	●	●	●	●	●	●
HALKB	●	●	●	●	●	●	TUPRS	●	●	●	●	●	●
HEKTS	●	●	●	●	●	●	TURSG	●	●	●	●	●	●
IPEKE	●	●	●	●	●	●	ULKER	●	●	●	●	●	●
ISCTR	●	●	●	●	●	●	VAKBN	●	●	●	●	●	●
ISDMR	●	●	●	●	●	●	VESBE	●	●	●	●	●	●
ISFIN	●	●	●	●	●	●	VESTL	●	●	●	●	●	●
ISGYO	●	●	●	●	●	●	YATAS	●	●	●	●	●	●
ISMEN	●	●	●	●	●	●	YKBNK	●	●	●	●	●	●
JANTS	●	●	●	●	●	●	YYLGD	●	●	●	●	●	●

Yasal Uyarı: Burada yer alan yatırım bilgi, yorum ve tavsiyeleri yatırım danışmanlığı kapsamında değildir. Yatırım danışmanlığı hizmeti, yetkili kuruluşlar tarafından kişilerin risk ve getiri tercihleri dikkate alınarak kişiye özel sunulmaktadır. Burada yer alan yorum ve tavsiyeler ise genel niteliktedir. Bu tavsiyeler mali durumunuz ile risk ve getiri tercihlerinize uygun olmayabilir. Bu nedenle, sadece burada yer alan bilgilere dayanarak yatırım kararı verilmesi beklentilerinize uygun sonuçlar doğurmayabilir.